



**COPAVA**

EMPREENDIMENTOS  
E CONSTRUÇÕES CIVIS

APRESENTA



EDIFÍCIO

**TORINO**

MORUMBI



# MORAR NO MELHOR LUGAR DO MORUMBI

**MORUMBI  
TOWN  
SHOPPING**

**SHOPPING  
JARDIM  
SUL**

**AV. GIOVANNI GRONCHI**

Foto Real da Localização



# AUTONOMIA E PRATICIDADE. **TUDO PERTO DE VOCÊ**

Shopping Jardim Sul  
lazer e bem-estar



Morumbi Town Shopping  
diversão e gastronomia



Metrô Giovanni Gronchi  
praticidade na medida



C&C - Casa e Construção  
tudo para o seu lar



Pão de Açúcar: variedade,  
qualidade e conforto



Caixa Econômica Federal  
a poucos passos de você



Cobasi seu Pet Shop  
bem perto de você



Delboni referência em  
Medicina Diagnóstica



Academia Gustavo Borges  
natação para a família



Parque Burle Marx inspira  
uma vida saudável





# AMOR À PRIMEIRA VISTA, COM CHARME E AUTENTICIDADE

O **TORINO** encanta à primeira vista. As duas torres ostentam charme e autenticidade em um terreno com mais de 5.000 m<sup>2</sup>.

Moderno, prático e com consciência ambiental, o **TORINO** proporciona um lazer diferenciado, com amplas áreas de convivência e muito verde para incentivar o contato com a natureza.



EDIFÍCIO  
**TORINO**  
MORUMBI





EDIFÍCIO  
**TORINO**  
MORUMBI

FACHADA NOTURNA




## APARTAMENTO

### TIPO A • 38.60 m<sup>2</sup>

1 Suíte, Sala Estar/Jantar, Varanda integrada à Sala, Cozinha e Área de Serviço.

 Piso em porcelanato na Área de Serviço, Banheiro e Varanda.

 Bancadas de granito no Banheiro, Cozinha e Área de Serviço.

 1 vaga de garagem, coberta, de uso privativo\*.

\*Possibilidade de adquirir vagas adicionais.

## APARTAMENTO

### TIPO B • 55.60 m<sup>2</sup>

2 Dormitórios (1 Suíte), Sala Estar/Jantar, Varanda integrada à Sala, Cozinha, Área de Serviço e 1 Banheiro Social.

 Piso em porcelanato na Cozinha, Área de Serviço, Banheiro e Varanda.

 Bancadas de granito no Banheiro e Cozinha.

 2 vagas de garagem, cobertas, de uso privativo\*.

\*Possibilidade de adquirir vagas adicionais.

## APARTAMENTO

### TIPO C • 41.40 m<sup>2</sup>

1 Suíte, Sala Estar/Jantar, Varanda integrada à Sala, Cozinha e Área de Serviço.

 Piso em porcelanato na Cozinha, Área de Serviço, Banheiro e Varanda.

 Bancadas de granito no Banheiro e Cozinha.

 1 vaga de garagem, coberta, de uso privativo\*.

\*Possibilidade de adquirir vagas adicionais.

## PREPARAÇÃO/INFRAESTRUTURA PARA:



Ar-condicionado.



Aquecedor a Gás.



Individualização de Gás.



Individualização de Água.





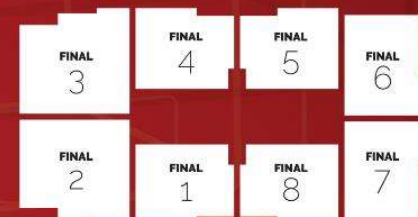
## APARTAMENTO

**TIPO A: FINAIS 1·4·5 e 8**

**38.60 m<sup>2</sup>**

1 Suíte, Sala Estar/Jantar, Varanda integrada à Sala, Cozinha e Área de Serviço.

**BLOCO: A**



RUA OLAVO LEITE, 250







Todas as informações e especificações técnicas são ilustrativas e podem sofrer alterações.



SALA DE ESTAR/JANTAR • TIPO A





Todas as imagens e perspectivas e plantas são ilustrativas e podem sofrer alterações.

SALA DE ESTAR/JANTAR • TIPO A





VARANDA • TIPO A

As imagens e perspectivas e plantas são ilustrativas e podem sofrer alterações.







SALA DE ESTAR/JANTAR • TIPO A



Todas as imagens e perspectivas e plantas são ilustrativas e podem sofrer alterações.





Todas as imagens e perspectivas e plantas são ilustrativas e podem sofrer alterações.



EDIFÍCIO  
**TORINO**  
MORUMBI

SUÍTE • TIPO A





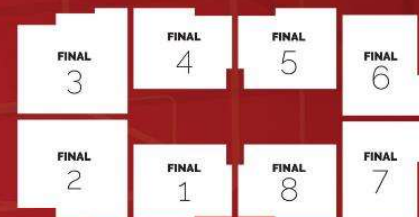
## APARTAMENTO

### TIPO B: FINAIS 2 e 3

55.60 m<sup>2</sup>

2 Dormitórios (1 Suíte), Sala de Estar/Jantar, Varanda integrada à Sala, Cozinha, Área de Serviço e 1 Banheiro Social.

### BLOCO: A



RUA OLAVO LEITE, 250







Todas as imagens e perspectivas e plantas são ilustrativas e podem sofrer alterações.



EDIFÍCIO  
**TORINO**  
MORUMBI

SALA DE ESTAR/JANTAR • TIPO B





Todas as imagens e perspectivas e plantas são ilustrativas e podem sofrer alterações.



EDIFÍCIO  
**TORINO**  
MORUMBI

SALA DE ESTAR/JANTAR • TIPO B





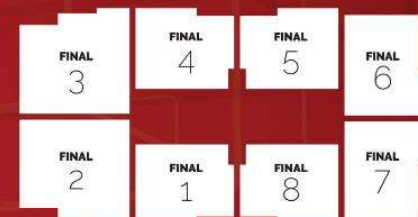
## APARTAMENTO

### TIPO C: FINAIS 6 e 7

41.40 m<sup>2</sup>

1 Suíte, Sala Estar/Jantar, Varanda integrada à Sala, Cozinha e Área de Serviço.

BLOCO: A



RUA OLAVO LEITE, 250







Todas as imagens e perspectivas e plantas são ilustrativas e podem sofrer alterações.



SALA DE ESTAR/JANTAR • TIPO C





Todas as imagens e perspectivas e plantas são ilustrativas e podem sofrer alterações.



SALA DE ESTAR/JANTAR • TIPO C



# DESTAQUES DO TORINO

- 📍 Vagas Cobertas e Demarcadas.
- 📍 Lavanderia coletiva com máquinas.
- 📍 Ilhas de convivência, para se reunir e compartilhar momentos.
- 📍 Paisagismo exclusivo.
- 📍 Árvores frutíferas nos jardins.
- 📍 Gerador para as áreas comuns.

- 📍 Sistema de coleta de água da chuva • Para manutenção das áreas do térreo e subsolos.
- 📍 Eclusas de segurança nas Entradas de Moradores e Veículos.
- 📍 WI-FI nas áreas comuns, para estar conectado e conviver com amigos.
- 📍 Luminárias LED nas áreas comuns. Ótima iluminação com economia.



EDIFÍCIO  
**TORINO**  
MORUMBI



# O LAZER DO TORINO

A infraestrutura completa de lazer do **TORINO** atende, em primeiro lugar, a necessidade atual por um estilo de vida mais saudável.

- 📍 Pista externa para caminhada e corrida, com paisagismo em volta.
- 📍 Fitness Center.
- 📍 Piscina Adulto e Infantil.
- 📍 Solarium.
- 📍 Salão de Festa.
- 📍 Espaço Gourmet.

- 📍 Share Space: um espaço especial para trabalhar, receber convidados e amigos.
- 📍 2 áreas para Churrasqueira.
- 📍 Espaço Zen com pergolado.
- 📍 Playground ecológico.
- 📍 Espaço Pet com área de convivência.

- 📍 Quadra Esportiva.
- 📍 Quadra de Beach Tennis/Volei.
- 📍 Sauna seca com descanso.
- 📍 Ilhas de convivência.
- 📍 Brinquedoteca.







HALL SOCIAL





PISTA DE CAMINHADA





QUADRA DE BEACH TENNIS

Todas as imagens e perspectivas e plantas são ilustrativas e podem sofrer alterações.







FITNESS CENTER



EDIFÍCIO  
**TORINO**  
GRUMBI

Todas as imagens e perspectivas e plantas são ilustrativas e podem sofrer alterações.





Todas as imagens e perspectivas e plantas são ilustrativas e podem sofrer alterações.



EDIFÍCIO  
**TORINO**  
MORUMBI

PISCINA





Todas as imagens e perspectivas e plantas são ilustrativas e podem sofrer alterações.



SALÃO DE FESTAS





Todas as imagens e perspectivas e plantas são ilustrativas e podem sofrer alterações.



EDIFÍCIO  
**TORINO**  
MORUMBI

ESPAÇO GOURMET





Todas as imagens e perspectivas e plantas são ilustrativas e podem sofrer alterações.



EDIFÍCIO  
**TORINO**  
MORUMBI

SHARE SPACE





Todas as imagens e perspectivas e plantas são ilustrativas e podem sofrer alterações



CHURRASQUEIRA





ESPAÇO ZEN COM PERGOLADO

Imagens e perspectivas e plantas são ilustrativas e podem sofrer alterações.





Todas as imagens e perspectivas são meramente ilustrativas e podem sofrer alterações.



EDIFÍCIO  
**TORINO**  
MORUMBI

PLAYGROUND



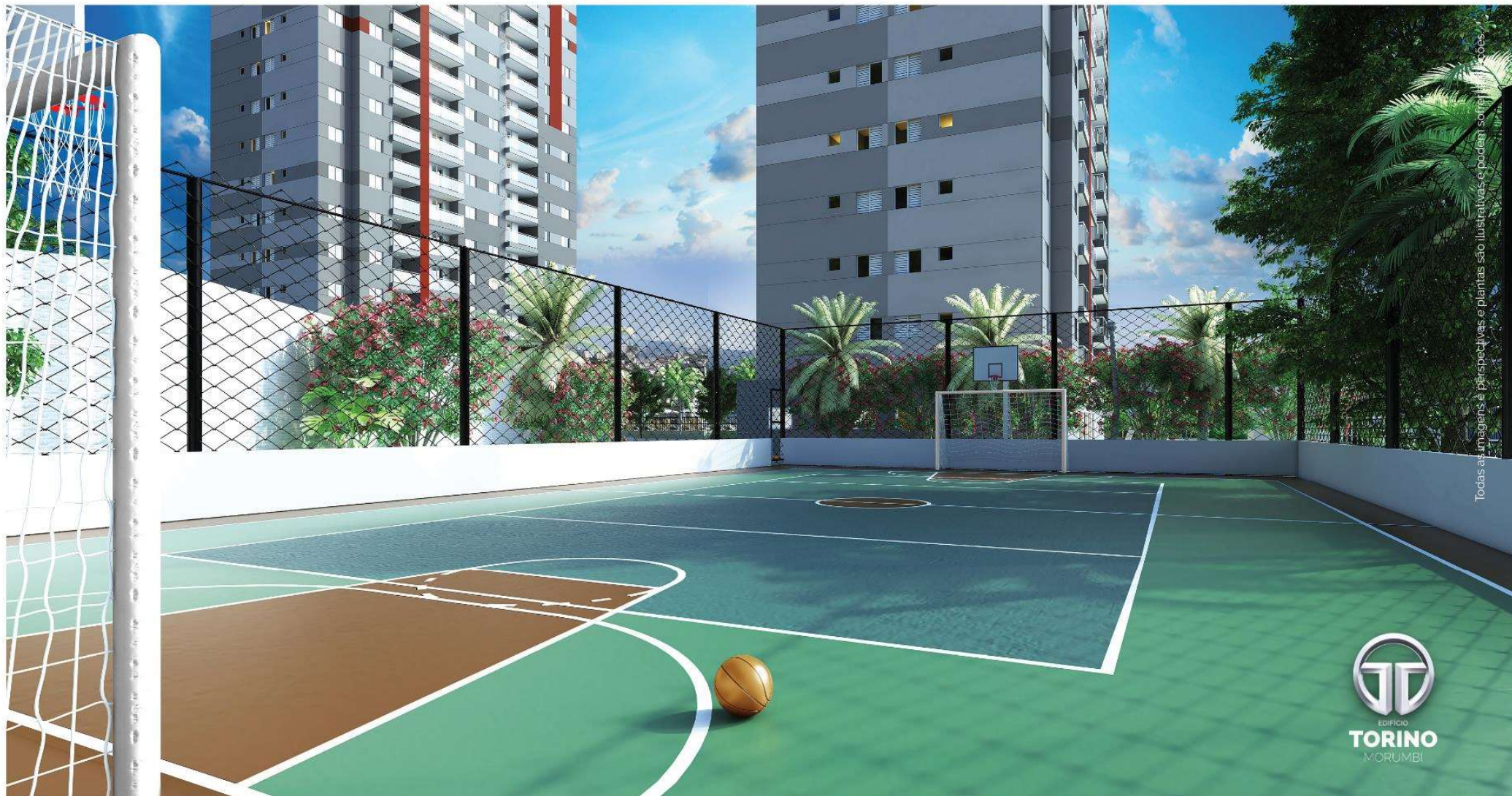


As plantas, materiais e perspectivas são ilustrativas e podem sofrer alterações.



ESPAÇO PET



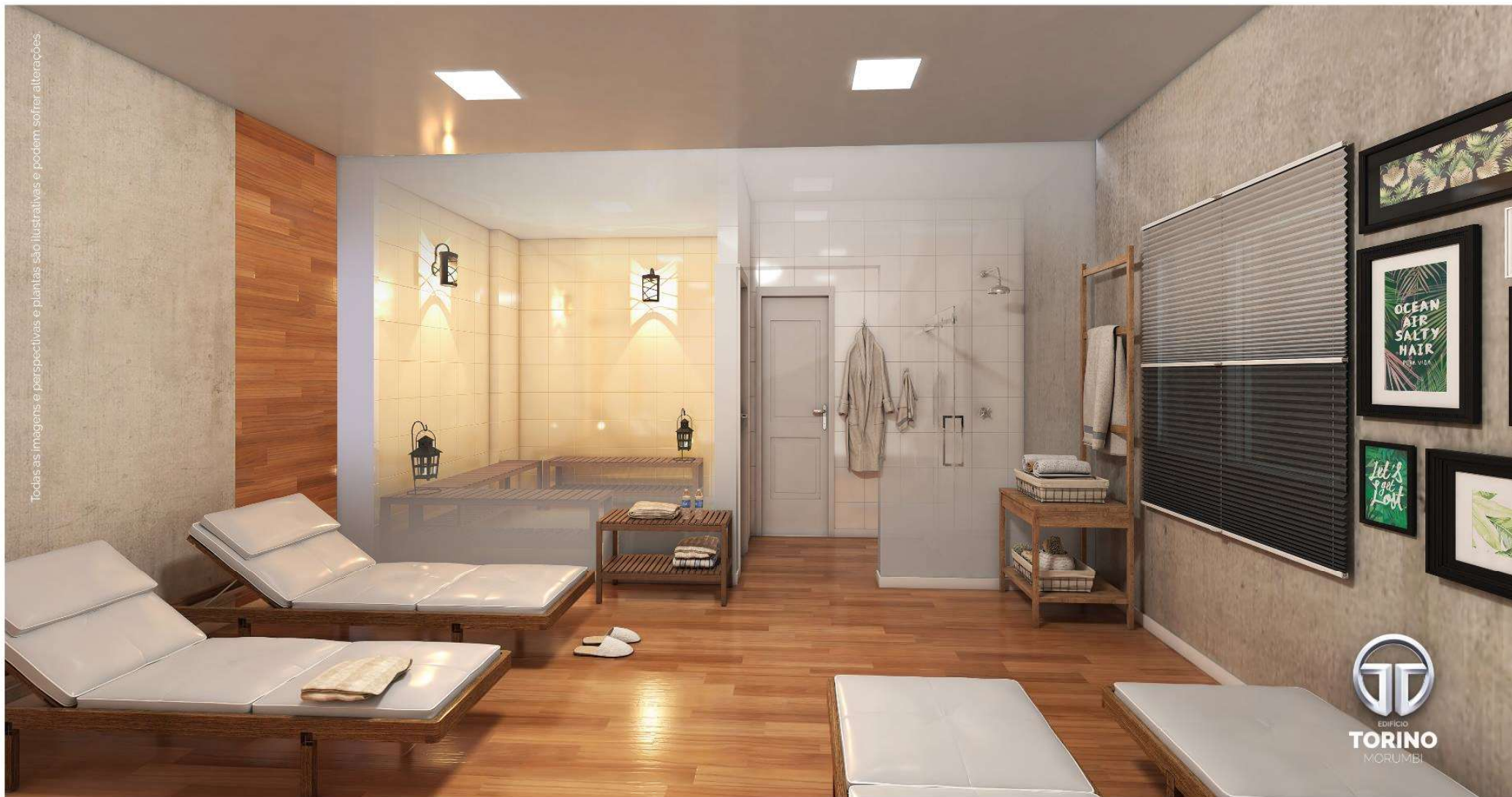


Todas as imagens e perspectivas e plantas são ilustrativas e podem sofrer alterações.

QUADRA ESPORTIVA



Todas as imagens e perspectivas são ilustrativas e podem sofrer alterações.



EDIFÍCIO  
**TORINO**  
MORUMBI

SAUNA SECA COM DESCANSO





BRINQUEDOTECA



EDIFÍCIO  
**TORINO**  
MORUMBI

Todas as imagens e perspectivas e plantas são ilustrativas e podem sofrer alterações.



# IMPLANTAÇÃO



RUA OLAVO LEITE, 250

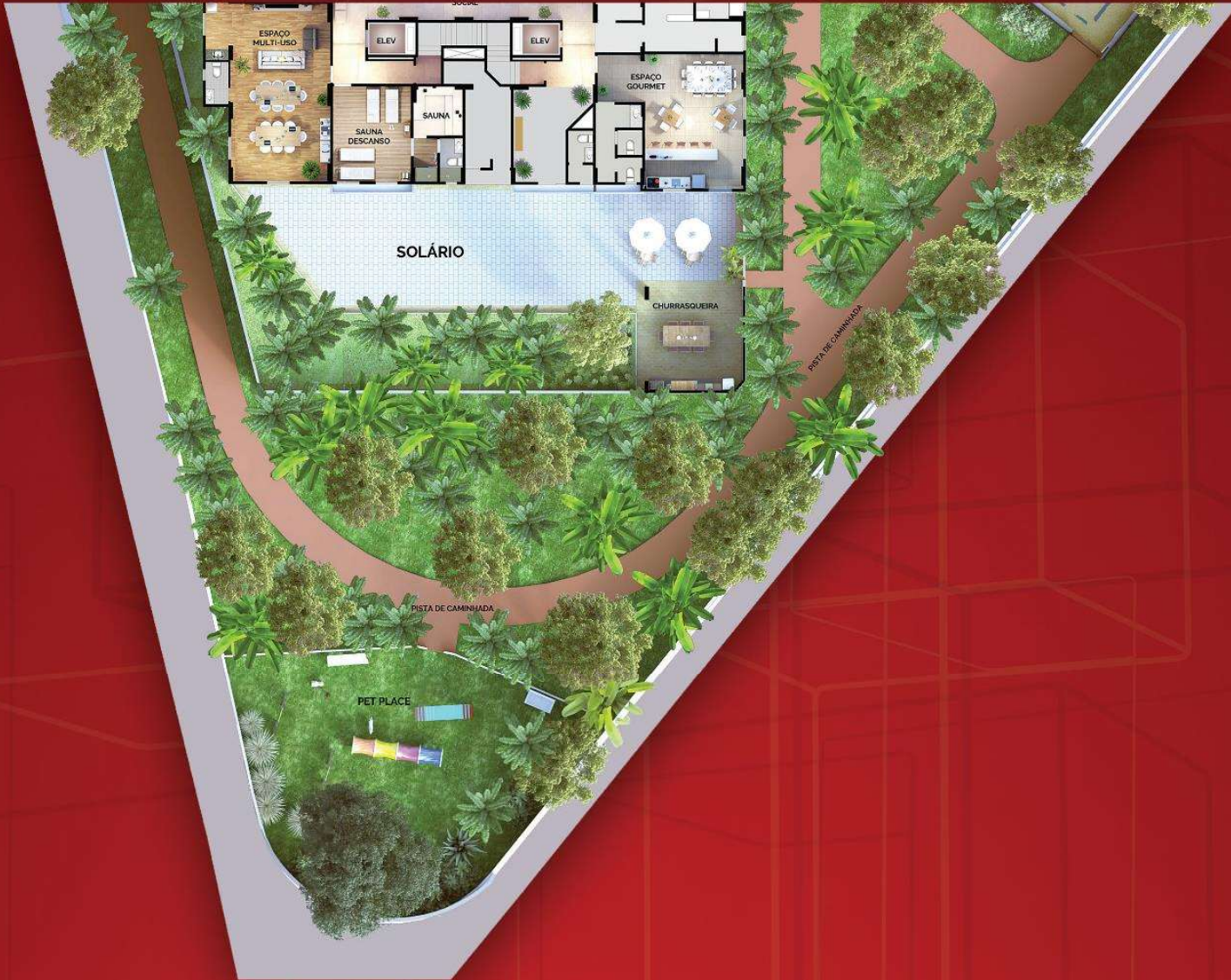














# A COPAVA INVESTE EM CREDIBILIDADE E QUALIDADE

A **COPAVA** Empreendimentos e Construções Civis atua, ao longo de 32 anos, com incorporação e construção de empreendimentos imobiliários residenciais em São Paulo.

A alta performance construtiva é resultado da busca pelo constante aperfeiçoamento e atendimento diferenciado. Esse cuidado implica em acompanhar as tendências, inovar nos

projetos, investir sempre nas melhores localizações, escolher materiais de qualidade e melhorar os processos para entregar os imóveis sempre dentro do prazo.

Com esse compromisso, a **COPAVA** planeja, executa e entrega empreendimentos modernos, inovadores, funcionais e seguros.

O nosso maior objetivo é oferecer soluções inteligentes, criativas, sustentáveis e gerar valor para os empreendimentos e nosso público, com transparência e padrões elevados de ética e respeito.

