

APRESENTAMOS UM NOVO  
JEITO DE SER GLOBAL

# UTOPIA

O Parque Global já provou que até o mais ousado dos sonhos é capaz de transcender o imaginário e se tornar realidade. Uma realidade tão bem pensada e executada que nem parece existir na vida real.

Um lugar tão inteligente que é capaz de promover o bem-estar das mais variadas formas.

Onde seu ritmo importa e muito. Esse lugar pode até parecer uma utopia, mas ele é real.

PARQUE GLOBAL, A UTOPIA REAL.

# COMPLEXO DE INOVAÇÃO, SAÚDE E EDUCAÇÃO



# SHOPPING

# RESIDÊNCIAS INTERNACIONAIS



### PERSPECTIVA ILUSTRADA PRELIMINAR DO COMPLEXO\*

\*A perspectiva ilustrada de vista aérea do empreendimento é meramente ilustrativa. O Complexo de Inovação, Saúde e Educação, o Shopping e as Residências Internacionais podem sofrer alterações no contexto da aprovação do projeto legal perante a Prefeitura Municipal de São Paulo, em virtude da determinação ou exigência dos poderes públicos ou por critérios técnicos construtivos e mercadológicos a critério exclusivo da incorporadora. Os demais edifícios do Complexo de Inovação, Saúde e Educação, o Shopping e as Residências Internacionais que integram o empreendimento "Residências Internacionais" poderão sofrer alterações e modificações e incorporadas a esse empreendimento. O Complexo de Inovação, Saúde e Educação, o Shopping e as Residências Internacionais na área empreitada integra o lote 17 e 18 da Avenida Marginal de São Paulo, bem como o lote de incorporações imobiliárias distintas. A Via Local da Marginal Pinheiros e Nova Avenida e a Nova Ponte ilustradas na imagem correspondem às compartilhadas constantes das Cartilhas de Diretrizes DMF números 056/12, 054/15 e 085/15. A Estação do Parque Global do Morumbi ilustrada na imagem corresponde à futura Estação Parandry da Linha 17 Ouro, conforme projeto de planejamento urbano da cidade, de responsabilidade do Governo do Estado de São Paulo e do Metrô.



Mapa ilustrado de localização do empreendimento. A Via Local da Marginal Pinheiros, a Nova Avenida e a Nova Ponte ilustradas na imagem correspondem às contrapartidas constantes das Certidões de Diretrizes OMT números 056/12, 084/15 e 085/15. A Estação do Parque Global do Metrô/ilustrada na imagem corresponde à futura Estação Paratybatã da Linha 17 Dourada, conforme projeto de planejamento urbano da cidade, de responsabilidade do Governo do Estado de São Paulo e de Metrô.

# UM NOVO BAIRRO EM UM TERRENO DE 218 MIL M<sup>2</sup> NO EIXO MARGINAL PINHEIROS

---

## MERCADOS

Pão de Açúcar: 4 min  
Carrefour Supermercado: 6 min

## ESCOLAS

Escola Pueri Domus: 7 min  
Colégio Pio XII: 7 min  
Colégio Visconde de Porto Seguro: 12 min  
Graded School: 13 min  
Colégio Santo Américo: 15 min  
Avenues School: 17 min

## HOSPITAIS

Hospital Israelita  
Albert Einstein: 14 min  
Hospital São Luiz: 16 min



\*Perspectiva ilustrada da implantação do projeto. A implantação poderá sofrer alterações no conteúdo da aprovação do projeto legal perante a Prefeitura Municipal de São Paulo, em virtude de determinação ou exigência dos poderes públicos e/ou por critérios técnicos construtivos e mercadológicos a critério exclusivo da incorporadora. A Via Local da Marginal Pinheiros, a Nova Avenida e a Nova Ponte Ilustrada na imagem correspondem às contrapartidas constantes das Certidões de Ocorrência SNT nºs 15.041/15.035/15. A Estação de Parque Global do Monotrilho, ilustrada na imagem correspondente à futura Estação Panorâmica da Linha 17 Ouro, conforme projeto de planejamento urbano da cidade, em responsabilidade do Governo do Estado de São Paulo e do Metrô. Toda a estrutura da Marginal Pinheiros referente ao projeto de prolongamento da Marginal Pinheiros entre a Avenida Carlo Gallo e a Ponte Victoria Goulart de Silva, conforme anunciado pela Prefeitura de São Paulo em janeiro 2023, e Lei nº 17.897/23, cuja execução é de responsabilidade do Governo Municipal.



## MELHORIAS VIÁRIAS E MOBILIDADE

- Via local da Marginal Pinheiros com **3 novas pistas** em toda a frente do empreendimento;
- Nova avenida de ligação entre **Marginal e Av. Professor Benedito Montenegro**;
- Uma **nova ponte para carros, bicicletas e pedestres**, promovendo a **interligação** com a Marginal Pinheiros sentido Centro;
- Futura **estação Linha Ouro do Monotrilho e interligação** com a **Estação Granja Julieta** da CPTM;
- Futura extensão de 8 km da Marginal Pinheiros até Interlagos;
- Mais de **2 km de novos calçadões** e ciclovias no entorno do empreendimento;
- Interligação com o **Parque Linear Bruno Covas** e seus **17 km de ciclovias**.

# INTEGRAÇÃO

A mais contemporânea integração de áreas verdes amplas, negócios, serviços, lazer, comércio, moradia, mobilidade e acessibilidade.

O projeto integra grandes obras viárias, investimentos em transportes, criação de polos de emprego, novas soluções urbanísticas de habilitação e conveniência.



Outdoor life



Área verde



Walkability



Lazer



Esporte



Convivência



Entretenimento



Segurança



Comércio



Serviço



Infraestrutura



Sustentabilidade



Tecnologia



Acessibilidade

# HIGHLIGHTS DO COMPLEXO

---

O maior projeto urbano em desenvolvimento no Brasil

218 mil metros quadrados de terreno na Marginal do Pinheiros

Conceito Mixed Use e arquitetura de vanguarda

Um dos principais shopping centers em desenvolvimento na cidade de São Paulo

Futura Estação Parque Global integrada ao empreendimento

A melhor vista de SP: vista urbana + vista verde

Um bairro verde e sustentável: grandes áreas verdes e abertas, com certificações ambientais

# OS MAIORES NOMES DO MUNDO EM ARQUITETURA E DESIGN SE ENCONTRAM NO PARQUE GLOBAL

## RAF Arquitetura



Equipe RAF Arquitetura

Com 34 anos de experiência e uma equipe técnica altamente qualificada, a RAF é a responsável pelo projeto arquitetônico do Complexo de Inovação, Saúde e Educação do Parque Global. Os edifícios que compõem o complexo seguem uma linguagem contemporânea, formando um harmonioso conjunto arquitetônico. O acesso entre os blocos se dá por uma grande praça central elevada, de onde se pode desfrutar de áreas de convívio e da vista para o Rio Pinheiros. Um empreendimento que contribui de forma monumental com a paisagem local.



Hospital Unimed - Rio de Janeiro

## Enea Landscape Architecture Design

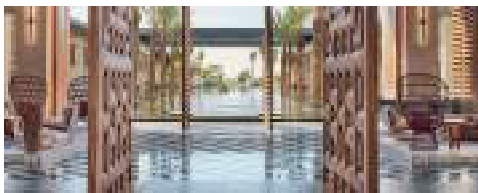


Enzo Enea - paisagista

Uma das principais empresas de arquitetura paisagística do mundo, especializada no design, desenvolvimento e construção de jardins e espaços personalizados. É liderada por Enzo Enea, que nos últimos 30 anos assinou milhares de projetos que conectam pessoas com a natureza, sua principal característica.



Tree Museum - Switzerland



Conrad - Tulum



Projeto Residencial - Trancoso



Avenues School - São Paulo

## HBA Miami

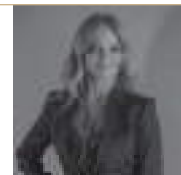
A Hirsch Bedner Associates é um estúdio de design internacional focado em projetos de hospitalidade de alto luxo singulares. No mercado desde 1966, a HBA está presente hoje em 23 países, tendo recebido mais de 200 prêmios internacionais de design na última década. O estúdio de Miami, que assina os lobbies do PG Residences, possui vasta experiência trabalhando em toda a América do Sul e Caribe, incluindo projetos de assinatura, como o Ocean Club em St. Barths e o Ritz Carlton em Miami Beach.



Equipe HBA Design, de Miami

## Debora Aguiar Arquitetos

Há 30 anos projetando o modo de vida em residências, hotéis, restaurantes e outros ambientes no Brasil e no exterior, suas criações têm foco no convívio, privacidade e na circulação das pessoas, com soluções ecologicamente corretas, plantas, árvores e flores, sua marca registrada na arquitetura e design de interiores mundial.



Debora Aguiar – arquiteta

## Cardim Arquitetura Paisagística

Propondo áreas verdes para um novo modo de pensar a cidade, a Cardim Arquitetura Paisagística acredita na valorização e no potencial da enorme biodiversidade nativa brasileira para criar projetos inovadores, multifuncionais e bonitos.



Ricardo Cardim - paisagista e botânico

O MAIOR BAIRRO  
PLANEJADO DA AMÉRICA  
LATINA RECEBE A TORRE  
MAIS ALTA DE SÃO PAULO





## FICHA TÉCNICA

**292 unidades:** 77, 106, 122 e 129 m<sup>2</sup>  
**8 penthouses:** 244, 278, 288 e 311 m<sup>2</sup>

**Projeto de arquitetura:** RAF Arquitetura

**Projeto de paisagismo:** ENEA Landscape Architecture Design |  
Cardim Arquitetura Paisagística

**Projeto de interiores:** Hirsch Bedner Associates (HBA Miami) | Debora Aguiar

### Lazer e amenities Externo:

Bosque Privativo com Dog Park | Espaço Gourmet com Churrasqueira e Forno para Pizza | Piscina Semiolímpica com Borda Infinita | Piscina Infantil | Hidromassagem | Quadra de Beach Tennis | Playground

### Interno:

Lobby | Bicicletário | Market | Coworking | Salão de Jogos | Brinquedoteca | Salão de Festas | Espaço Gourmet

### Sky Lounge:

Piscina Aquecida | Spa com Sauna, Sala de Massagem e Ice Pool | Academia | Pool Bar

Certificações:



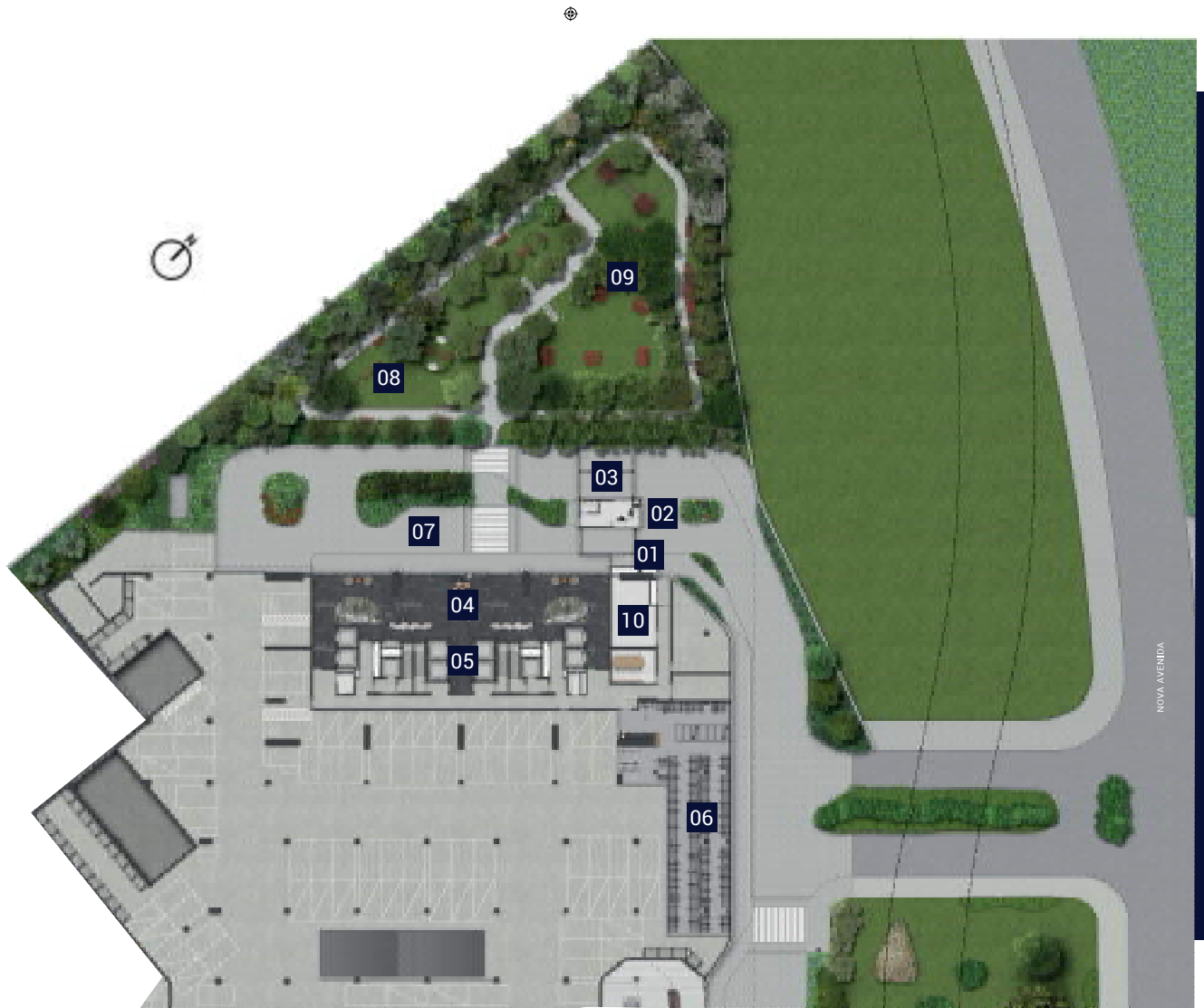
# TÉRREO

---

- |                                |                            |
|--------------------------------|----------------------------|
| <b>01</b> Entrada de Pedestres | <b>06</b> Bicletário       |
| <b>02</b> Guarita              | <b>07</b> Porte-Cochère    |
| <b>03</b> Clausura de Veículos | <b>08</b> Dog Park         |
| <b>04</b> Lobby                | <b>09</b> Bosque Privativo |
| <b>05</b> Hall de Elevadores   | <b>10</b> Market           |

Ilustração artística da implantação do térreo. Os layouts, o mobiliário, as cores e as paginações de acabamentos apresentados nas imagens de venda são ilustrativas. Medidas de face a face das paredes, de acordo com projeto da prefeitura, sujeitas a alterações em decorrência da execução da obra e dos acabamentos a serem utilizados. A área será entregue conforme o Memorial Descritivo do empreendimento. A planta poderá sofrer alterações no contexto de aprovação do projeto legal perante a Prefeitura Municipal de São Paulo, em virtude de determinação ou exigência dos poderes públicos e/ou por critérios técnicos construtivos e mercadológicos a critério exclusivo da incorporadora.





# PORTE COCHÈRE



## PERSPECTIVA ILUSTRADA DO PORTE COCHÈRE\*

\*A perspectiva ilustrada do porte cochère é meramente ilustrativa. Os layouts, o mobiliário, as cores e as paginações de acabamentos apresentados nas imagens de venda são ilustrativas. A área será entregue conforme o Memorial Descritivo do empreendimento. O empreendimento poderá sofrer alterações no contexto de aprovação do projeto legal perante a Prefeitura Municipal de São Paulo, em virtude de determinação ou exigência dos poderes públicos e/ou por critérios técnicos construtivos e mercadológicos a critério exclusivo da incorporadora.

# BOSQUE PRIVATIVO COM DOG PARK

## BY ENEA GARDEN DESIGN & RICARDO CARDIM

1500 M<sup>2</sup> DE ÁREA VERDE

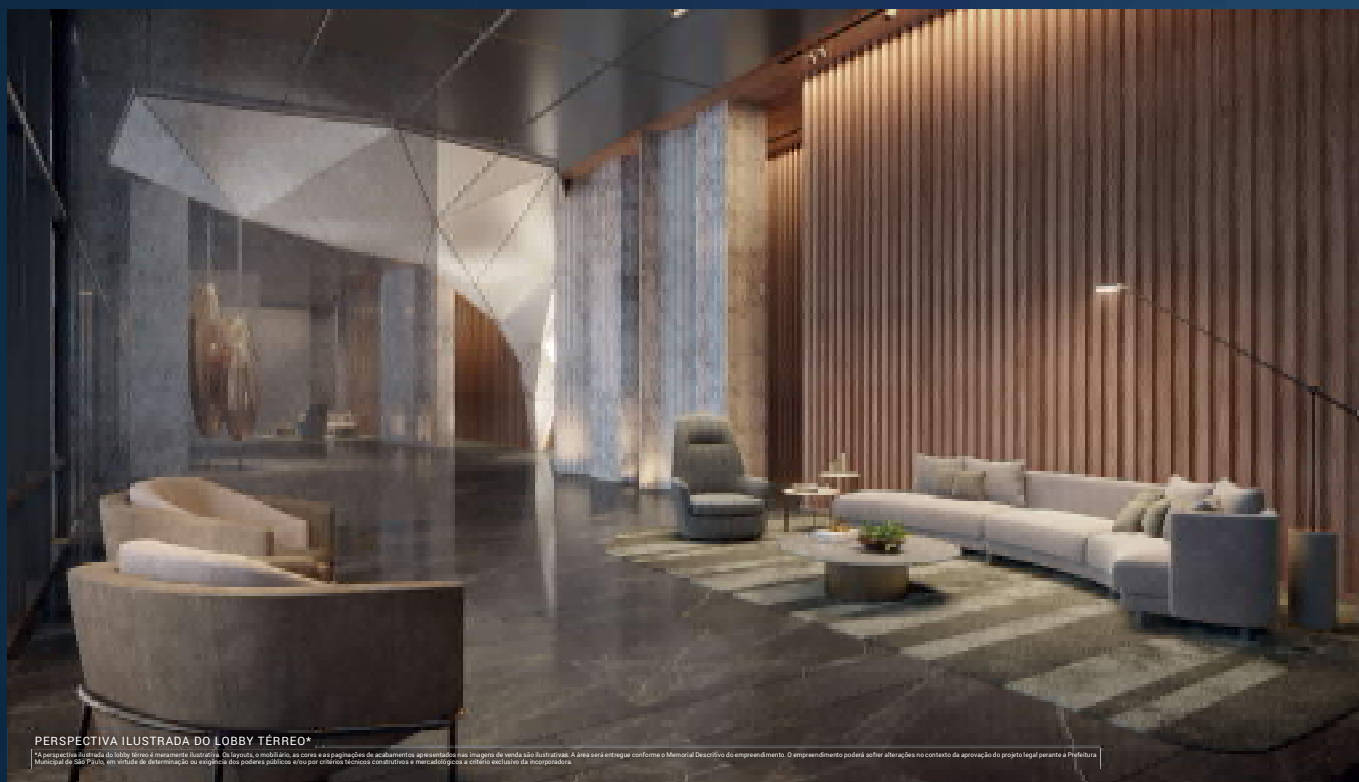


PERSPECTIVA ILUSTRADA DO BOSQUE PRIVATIVO COM DOG PARK\*

\*A perspectiva ilustrada do bosque privativo com dog park é meramente ilustrativa. Os layouts e mobiliários, as cores e as dimensões de gabaritos são orientados nas imagens de venda são ilustrativas. A área será entregue conforme o Memorial Descritivo do empreendimento. O empreendimento poderá sofrer alterações no contrato de aprovação do projeto legal perante a Prefeitura Municipal de São Paulo, em virtude de determinação ou exigência das poderes públicos e/ou por outras técnicas construtivas e normativas de caráter exclusivo da incorporadora.

# LOBBY ACESSO PORTE COCHÈRE

## BY HBA MIAMI



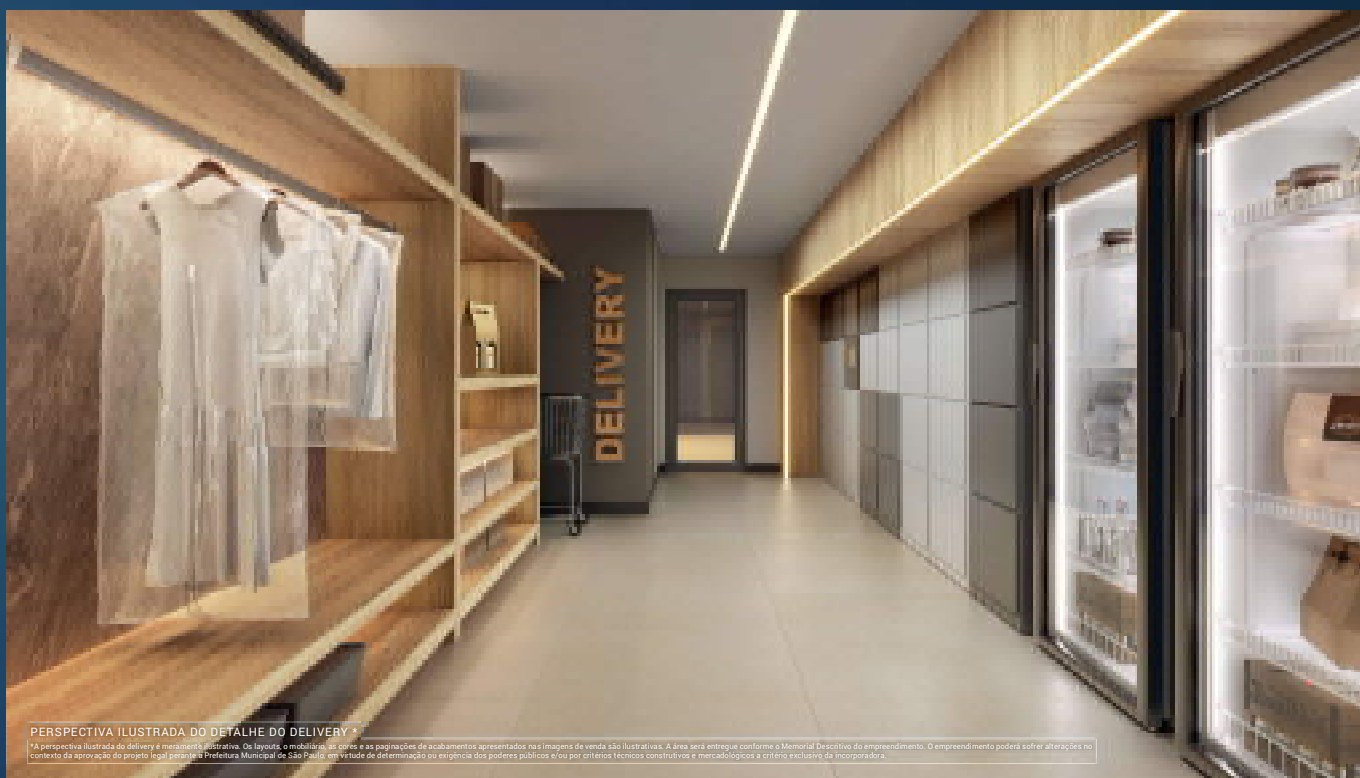
PERSPECTIVA ILUSTRADA DO LOBBY TÉRREO\*

\*A perspectiva ilustrada do lobby temático mantém a estrutura. Os layouts, mobiliários, cores e as paginações de acabamentos apresentados nas imagens de venda são ilustrativas. A área será entregue conforme o Memorial Descritivo do empreendimento. O empreendimento poderá sofrer alterações no contato da aprovação do projeto legal perante a Prefeitura Municipal de São Paulo, em virtude de determinação ou exigência dos poderes públicos e/ou por critérios técnicos construtivos e mercadológicos à critério exclusivo da incorporadora.

# DELIVERY

## BY DEBORA AGUIAR

RECEBA ENCOMENDAS A QUALQUER HORA COM SEGURANÇA E PRATICIDADE



PERSPECTIVA ILUSTRADA DO DETALHE DO DELIVERY \*

\*A perspectiva ilustrada do delivery é meramente ilustrativa. Os layouts, o mobiliário, as cores e as paginações de acabamentos apresentados nas imagens de venda são ilustrativos. A área será entregue conforme o Memorial Descritivo do empreendimento. O empreendimento poderá sofrer alterações no conteúdo de aprovação do projeto legal perante a Prefeitura Municipal de São Paulo, em virtude de determinação ou exigência dos poderes públicos e/ou por entidades técnicas construtoras e mercatólogos a critério exclusivo da Incorporadora.

# BICICLETÁRIO

BY DEBORA AGUIAR

## BIKE BOX

SEGURANÇA, TECNOLOGIA  
E PROTEÇÃO PARA SUA  
BICICLETA



### PERSPECTIVA ILUSTRADA DO BICICLETÁRIO\*

\*A perspectiva ilustrada do bicicletário é meramente ilustrativa. Os layouts, o mobiliário, as cores e as paginações de acabamentos apresentados nas imagens de verdade são ilustrativas. A área será entregue conforme o Memorial Descritivo do empreendimento. O empreendimento poderá sofrer alterações no contexto da aprovação do projeto legal perante a Prefeitura Municipal de São Paulo, em virtude da determinação ou exigência dos poderes públicos e/ou por critérios técnicos construtivos e mercadológicos a critério exclusivo da incorporadora.



PROJETO EXCLUSIVO DESENVOLVIDO  
PELA BIKELINK CONSULTORIA DE MOBILIDADE

DESIGN FEITO POR CICLISTAS PARA CICLISTAS,  
PENSANDO EM TODOS OS DETALHES



# TÉRREO LAZER ELEVADO

- 01 Lobby Superior
- 02 Hall de Elevadores
- 03 Salão de Jogos
- 04 Brinquedoteca
- 05 Coworking
- 06 Salão de Festas
- 07 Espaço Gourmet
- 08 Gourmet Externo
- 09 Hidromassagem
- 10 Deck
- 11 Piscina Adulto - Semiolímpica com Borda Infinita
- 12 Piscina Infantil
- 13 Quadra de Beach Tennis
- 14 Playground

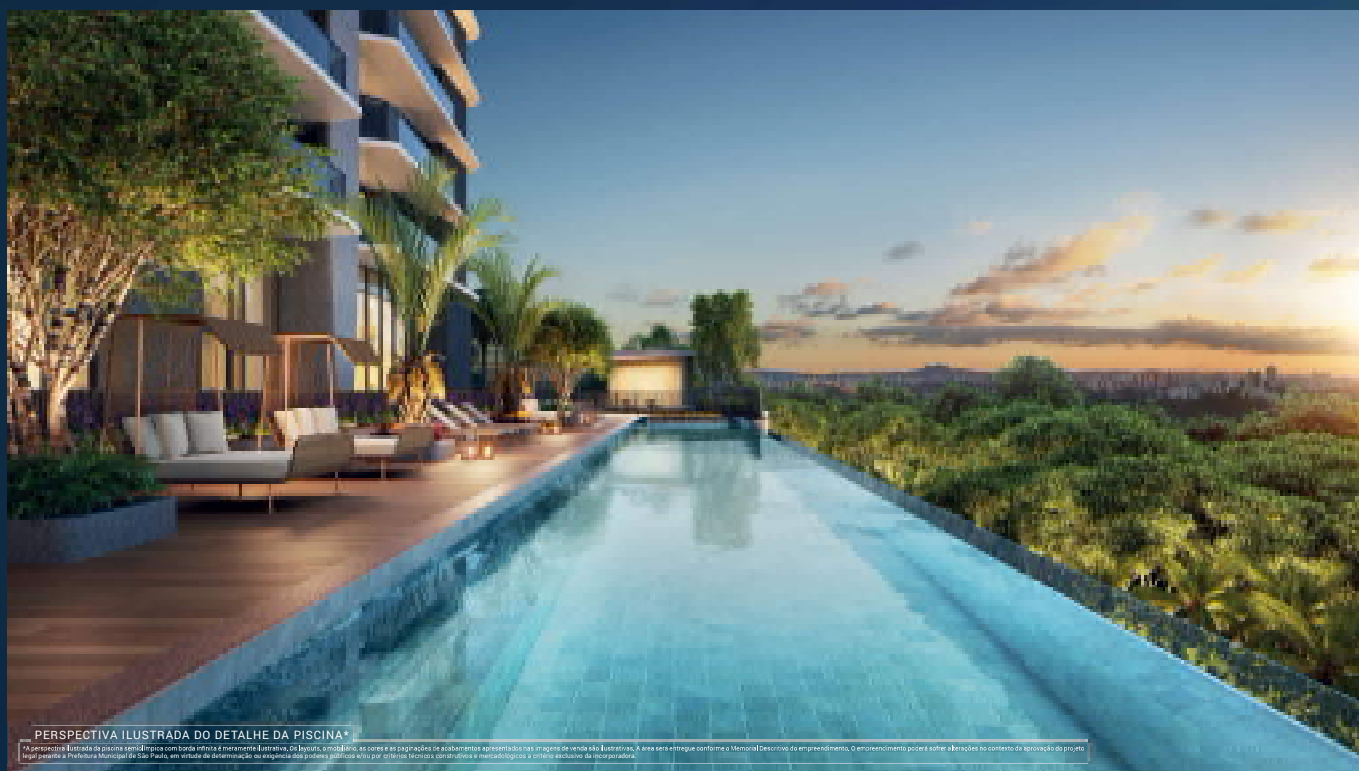
Ilustração artística da implantação humanizada do lazer elevado. Os layouts, o mobiliário, as cores e as paginações de acabamentos apresentados nas imagens de venda são ilustrativas. Medidas de face a face das paredes, de acordo com projeto da prefeitura, sujeitas a alterações em decorrência da execução da obra e dos acabamentos a serem utilizados. A área será entregue conforme o Memorial Descritivo do empreendimento. A planta poderá sofrer alterações no contexto da aprovação do projeto legal perante a Prefeitura Municipal de São Paulo, em virtude de determinação ou exigência dos poderes públicos e/ou por critérios técnicos construtivos e mercadológicos a critério exclusivo da incorporadora.





# PISCINA SEMIOLÍMPICA COM BORDA INFINITA

BY ENEA GARDEN DESIGN & RICARDO CARDIM

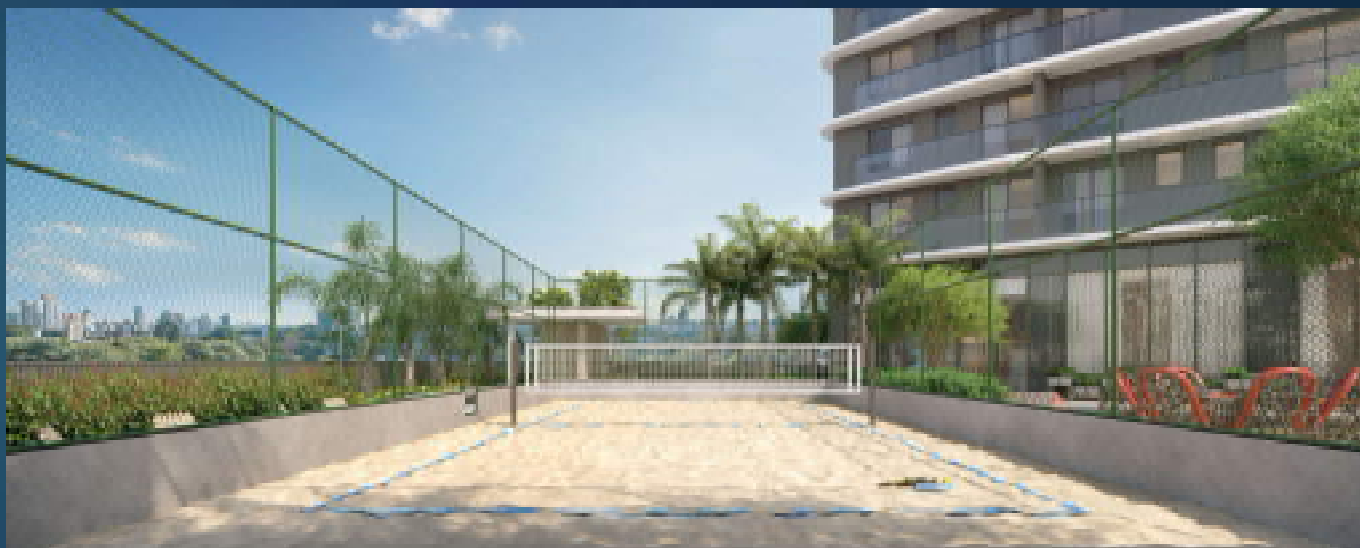


PERSPECTIVA ILUSTRADA DO DETALHE DA PISCINA\*

\*A perspectiva ilustrada da piscina semiolímpica com borda infinita é meramente ilustrativa. Os layouts, simbologia, as cores e as dimensões de acabamentos apresentados são imagens de caráter ilustrativo. A área aqui entregue conforme o Memorial Descritivo do empreendimento, o enquadramento poderá sofrer alterações no contexto de aprovação do projeto legal perante a Prefeitura Municipal de São Paulo, em virtude de determinação ou exigência das normas públicas e/ou por critérios técnicos construtivos e mercadológicos a critério exclusivo da incorporadora.

# BEACH TENNIS

## BY ENEA GARDEN DESIGN & RICARDO CARDIM



### PERSPECTIVA ILUSTRADA DO DETALHE DA QUADRA DE BEACH TENNIS\*

\*A perspectiva ilustrada do beach tennis é meramente ilustrativa. Os layouts, o mobiliário, as cores e as paginações de acabamentos apresentados nas imagens de venda são ilustrativas. A área será entregue conforme o Memorial Descritivo do empreendimento. O empreendimento poderá sofrer alterações no contexto da aprovação do projeto legal perante a Prefeitura Municipal de São Paulo, em virtude da determinação ou exigência dos poderes públicos a seu critério técnico construtivo e mercadológico e critério exclusivo da incorporadora.

# PLAYGROUND

## BY ENEA GARDEN DESIGN & RICARDO CARDIM



PERSPECTIVA ILUSTRADA DO DETALHE DO PLAYGROUND\*

\*A perspectiva ilustrada do playground é meramente ilustrativa. Os layouts, o mobiliário, as cores e as produções de acabamentos apresentadas nas imagens de venda são ilustrativas. A entrega e o empreendimento poderão sofrer alterações no conteúdo de aprovação do projeto legal perante a Prefeitura Municipal de São Paulo, em virtude de determinação ou exigência das poderes públicos e/ou por critérios técnicos construtivos e mercadológicos a critério exclusivo da incorporadora.

# GOURMET EXTERNO

BY ENEA GARDEN DESIGN & RICARDO CARDIM

COM CHURRASQUEIRA E FORNO PARA PIZZA



PERSPECTIVA ILUSTRADA DO GOURMET EXTERNO\*

\*A perspectiva ilustrada do gourmet externo é meramente ilustrativa. Os layouts, o mobiliário, as cores e as paletas de acabamentos apresentados devem ser aprovados pelo Conselho Municipal de São Paulo, em virtude da caracterização da área pública e do seu entorno. Todos os detalhes construtivos e materiais devem ser aprovados pelo Conselho Municipal de São Paulo, em virtude da caracterização da área pública e do seu entorno. Todos os detalhes construtivos e materiais devem ser aprovados pelo Conselho Municipal de São Paulo, em virtude da caracterização da área pública e do seu entorno.

# LOBBY ACESSO BOULEVARD

## BY HBA MIAMI



PERSPECTIVA ILUSTRADA DO DETALHE DO LOBBY SUPERIOR\*

\*A perspectiva ilustrada do lobby superior é meramente ilustrativa. O layout, o mobiliário, as cores e as perspectivas de acabamento apresentados nas imagens de venda são ilustrativas. A área será entregue conforme o Memorial Descritivo do empreendimento. O empreendimento poderá sofrer alterações no contexto da aprovação do projeto legal perante a Prefeitura Municipal de São Paulo, em virtude de determinação ou exigência dos poderes públicos e/ou por critérios técnicos construtivos e mercadológicos a critério exclusivo da incorporadora.

# SALÃO DE FESTAS

## BY DEBORA AGUIAR

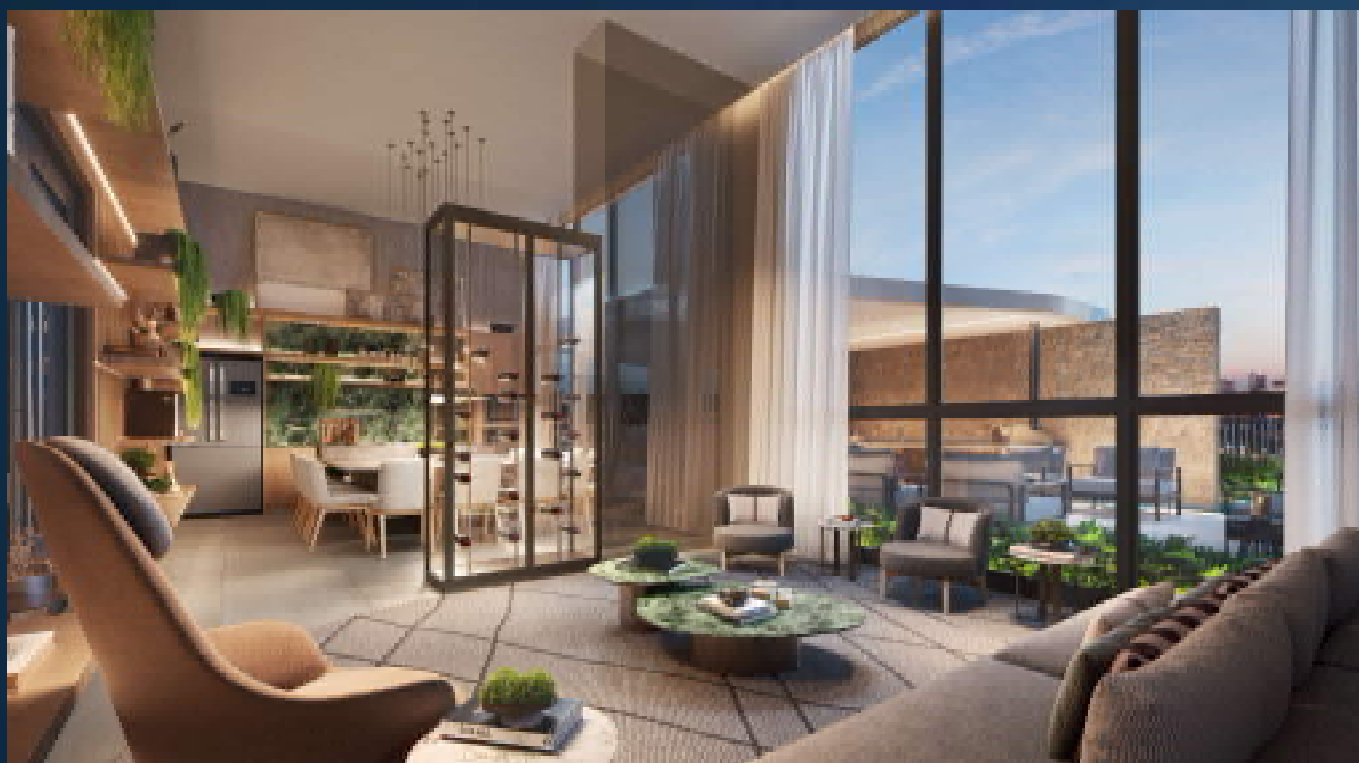


### PERSPECTIVA ILUSTRADA DO DETALHE DO SALÃO DE FESTAS\*

\*A perspectiva ilustrada do salão de festas é meramente ilustrativa. Os layouts, o mobiliário, as cores e as paginações de acabamentos apresentados nas imagens de venda são ilustrativas. A área será entregue conforme o Memorial Descritivo do empreendimento. O empreendimento poderá sofrer alterações no contexto da aprovação do projeto legal perante a Prefeitura Municipal de São Paulo, em virtude de determinação ou exigência dos poderes públicos e/ou por critérios técnicos construtivos e mercadológicos a critério exclusivo da incorporadora.

# GOURMET INTERNO

## BY DEBORA AGUIAR



PERSPECTIVA ILUSTRADA DO DETALHE DO GOURMET INTERNO\*

\*A perspectiva ilustrada do gourmet interno é meramente ilustrativa. O layout, o mobiliário, as cores e as aplicações de acabamentos apresentados nas imagens de venda são ilustrativas. A área será entregue conforme o Memorial Descritivo do empreendimento. O empreendimento poderá sofrer alterações no contato da aprovação do projeto legal perante a Prefeitura Municipal de São Paulo, em virtude de determinação ou exigência dos poderes públicos e/ou por critérios técnicos construtivos e mercadológicos a critério exclusivo da incorporadora.



BY DEBORA AGUIAR

# COWORKING BY DEBORA AGUIAR



#### PERSPECTIVA ILUSTRADA DO COWORKING\*

\*A perspectiva ilustrada do coworking é meramente ilustrativa. Os layouts, a mobília, as cores e as paginações de acabamentos apresentados nas imagens de venda são ilustrativos. A obra será entregue conforme o Memorial Descritivo do empreendimento. O empreendimento poderá sofrer alterações no conteúdo da aprovação do projeto legal perante a Prefeitura Municipal de São Paulo, em virtude de determinação ou exigência dos poderes públicos e/ou por critérios técnicos construtivos e mercadológicos a critério exclusivo da incorporadora.

# BRINQUEDOTECA

## BY DEBORA AGUIAR



PERSPECTIVA ILUSTRADA DO DETALHE DA BRINQUEDOTECA\*

\*A perspectiva ilustrada da brinquedoteca é meramente ilustrativa. Os layouts, o mobiliário, as cores e as partições de acabamento apresentadas nas imagens de render são ilustrativas. A área será entregue conforme o Memorial Descritivo do empreendimento. O empreendimento poderá sofrer alterações no contexto da aprovação do projeto legal perante a Prefeitura Municipal de São Paulo, em virtude de determinação ou exigência dos poderes públicos e/ou por critérios técnicos construtivos e mercadológicos a critério exclusivo da incorporadora.

# SALÃO DE JOGOS

## BY DEBORA AGUIAR

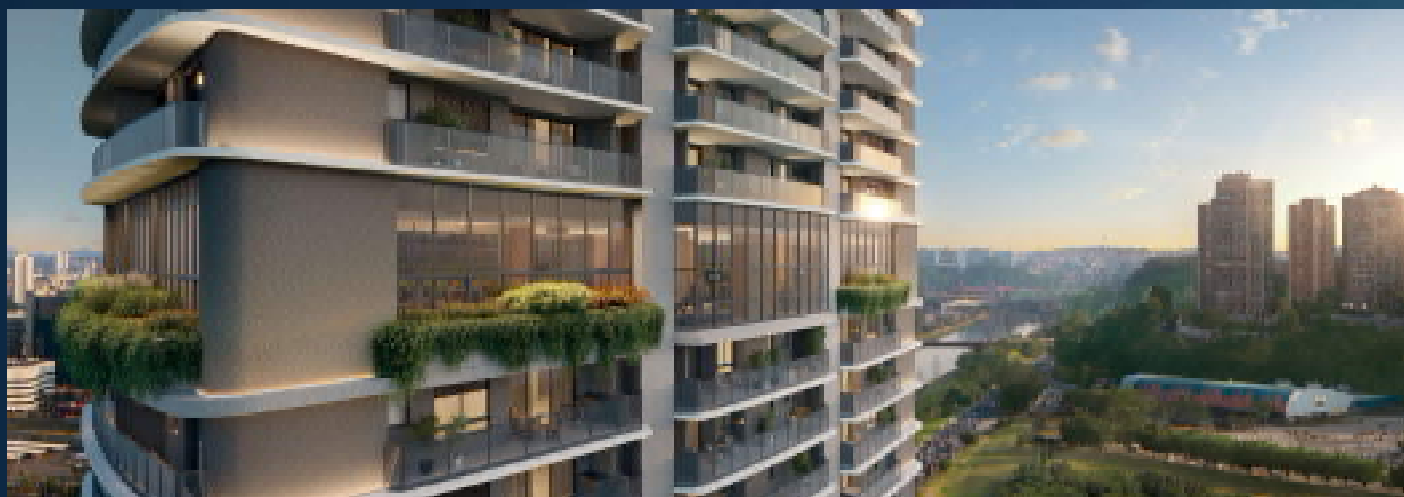


PERSPECTIVA ILUSTRADA DO SALÃO DE JOGOS\*

\*A perspectiva ilustrada do salão de jogos é meramente ilustrativa. Os layouts, o mobiliário, as cores e as paginações de acabamentos apresentadas nos projetos de venda são ilustrativas. A área será entregue conforme o Memorial Descritivo do empreendimento. O empreendimento poderá sofrer alterações no contexto da aprovação do projeto legal perante a Prefeitura Municipal de São Paulo, em virtude da determinação da autoridade pública e/ou por condições técnicas construtivas e mercadológicas e critérios específicos da incorporadora.

# SKY LOUNGE

O SEU ESPAÇO WELLNESS NO 36º ANDAR  
DO PG RESIDENCES



#### PERSPECTIVA ILUSTRADA DO DETALHE DA FACHADA\*

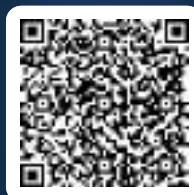
\*A perspectiva ilustrada do detalhe da fachada é meramente ilustrativa. Os layouts, o mobiliário, as cores e as paginações de acabamentos apresentados nas imagens de venda são ilustrativos. A área será entregue conforme o Memorial Descritivo do empreendimento. O empreendimento poderá sofrer alterações no contexto da aprovação do projeto legal perante a Prefeitura Municipal de São Paulo, em virtude de determinação ou exigência dos poderes públicos e/ou por critérios técnicos construtivos e mercadológicos a critério exclusivo da incorporadora.

# UM OÁSIS SUSPENSO A 100 METROS DE ALTURA



VISTA AEREA DA COBERTURA

ACESSE A VISTA 360°



## COM VISTA 360° PARA A CIDADE

# SKY LOUNGE

---

- 01 Hall de Elevadores
- 02 Fitness
- 03 Sauna Seca
- 04 Sala de Massagem
- 05 Sala de Descanso
- 06 Ice Pool
- 07 Piscina Aquecida Adulto
- 08 Hidromassagem
- 09 Deck
- 10 Pool Bar
- 11 Copa de Apoio

Ilustração artística da implantação do sky lounge. Os layouts, o mobiliário, as cores e as paginações de acabamentos apresentados nas imagens de venda são ilustrativos. Medidas de face a face das paredes, de acordo com projeto da prefeitura, sujeitas a alterações em decorrência da execução da obra e dos acabamentos a serem utilizados. A área será entregue conforme o Memorial Descritivo do empreendimento. A planta poderá sofrer alterações no contexto da aprovação do projeto legal perante a Prefeitura Municipal de São Paulo, em virtude de determinação ou exigência dos poderes públicos e/ou por critérios técnicos construtivos e mercadológicos a critério exclusivo da incorporadora.



# PISCINA AQUECIDA

## BY DEBORA AGUIAR



PERSPECTIVA ILUSTRADA DO DETALHE DA PISCINA AQUECIDA\*

\*A perspectiva ilustrada da piscina aquecida é meramente ilustrativa. Os layouts, o mobiliário, as cores e as paletas de acabamentos apresentados nas imagens de venda são ilustrativos. A área será entregue conforme o Memorial Descritivo do empreendimento. O empreendimento poderá sofrer alterações no contexto da aprovação do projeto legal perante a Prefeitura Municipal de São Paulo, em virtude de determinação ou exigência dos poderes públicos e/ou por critérios técnicos construtivos e mercadológicos a critério exclusivo da incorporadora.



# ACADEMIA

## BY DEBORA AGUIAR

CONSULTORIA BY PROJETO ACADEMIA ENGENHARIA ESPORTIVA

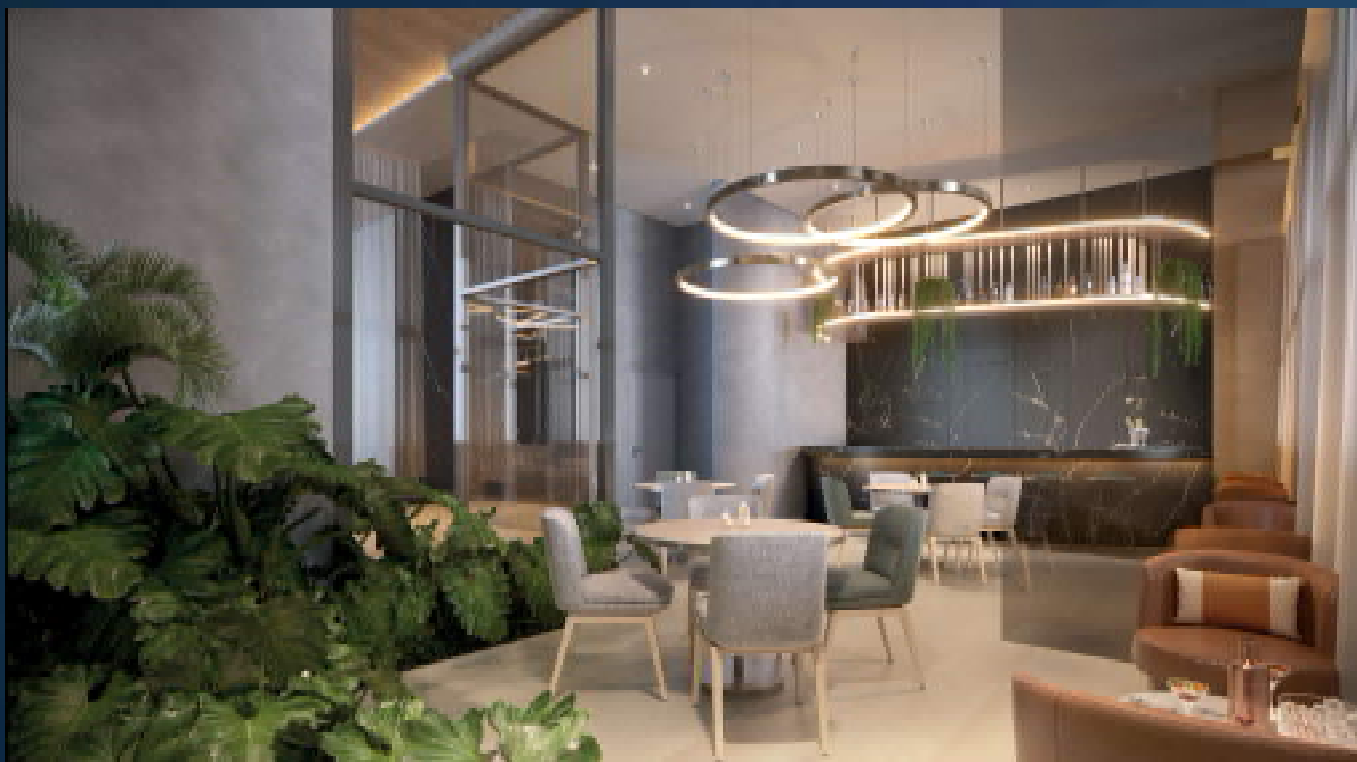


PERSPECTIVA ILUSTRADA DA ACADEMIA \*

\*A perspectiva ilustrada da academia é meramente ilustrativa do layout, do mobiliário, das cores e das aplicações de acabamentos apresentados nas imagens de venda são ilustrativas. A área será entregue conforme o Memorial Descritivo do empreendimento. O empreendimento poderá sofrer alterações no contexto de aprovação do projeto legal perante a Prefeitura Municipal de São Paulo, em virtude da determinação ou exigência dos poderes públicos e/ou por critérios técnicos construtivos e mercadológicos a critério exclusivo da incorporadora.

# POOL BAR

## BY DEBORA AGUIAR



PERSPECTIVA ILUSTRADA DO DETALHE DO POOL BAR \*

\*A perspectiva ilustrada do pool bar é meramente ilustrativa. Os layouts, o mobiliário, as cores e as proporções de acabamentos apresentadas nas imagens de venda são ilustrativas. A área será entregue conforme o Memorial Descritivo do empreendimento. O empreendimento poderá sofrer alterações no contexto de aprovação do projeto legal perante a Prefeitura Municipal de São Paulo, em virtude de determinação ou exigência dos poderes públicos e/ou por critérios técnicos construtivos e mercadológicos a critério exclusivo da incorporadora.

# SPA

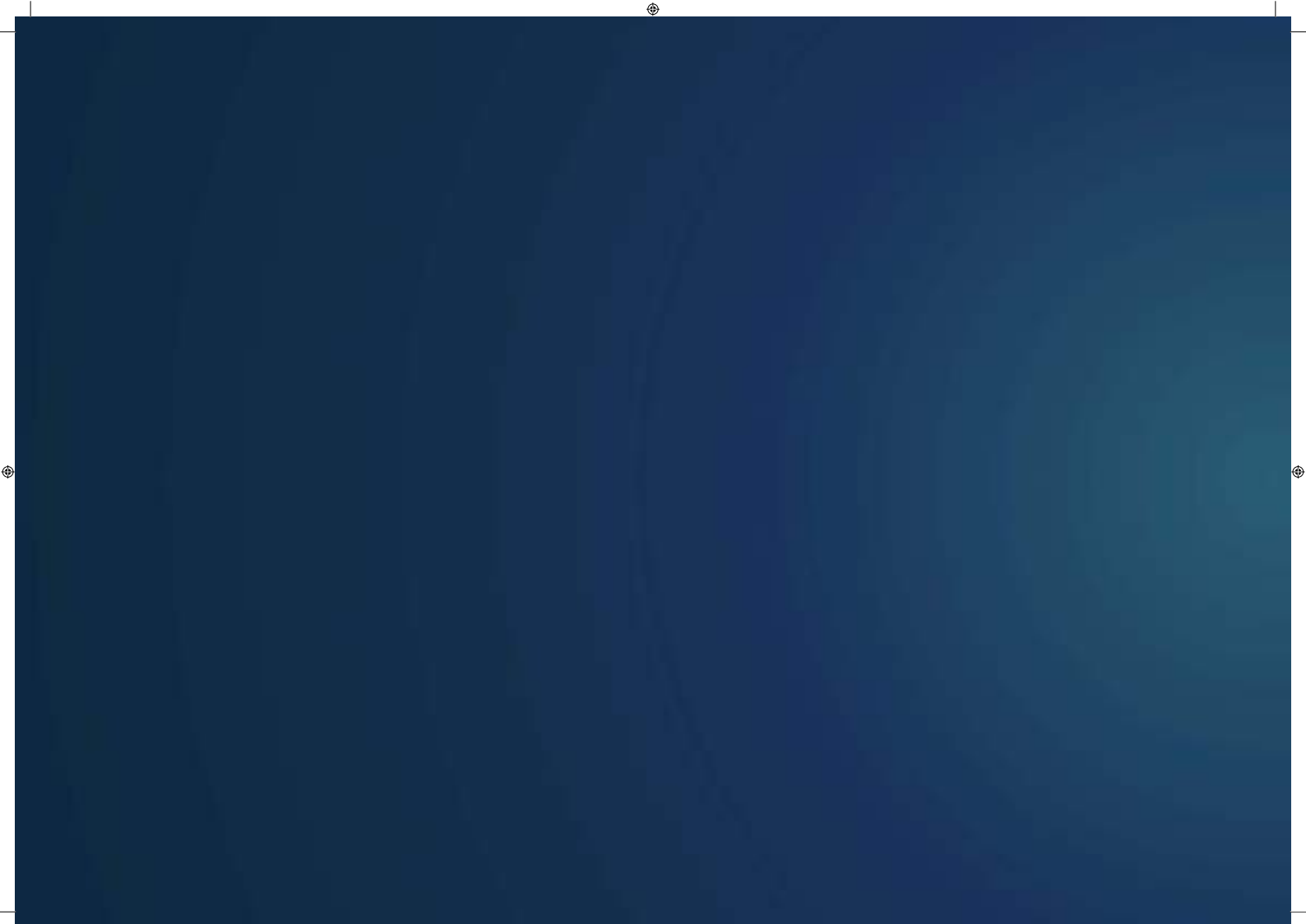
## BY DEBORA AGUIAR

SAUNA SECA, SALA DE MASSAGEM E ICE POOL



### PERSPECTIVA ILUSTRADA DO SPA\*

\*A perspectiva ilustrada do spa é meramente ilustrativa. O layout, o mobiliário, as cores e as paginações de acabamentos apresentados nas imagens de venda são ilustrativos. A área será entregue conforme o Memorial Descritivo do empreendimento. O empreendimento poderá sofrer alterações no contexto da aprovação do projeto legal perante a Prefeitura Municipal de São Paulo, em virtude de determinação ou exigência dos poderes públicos e/ou por critérios técnicos construtivos e mercadológicos a critério exclusivo da incorporadora.



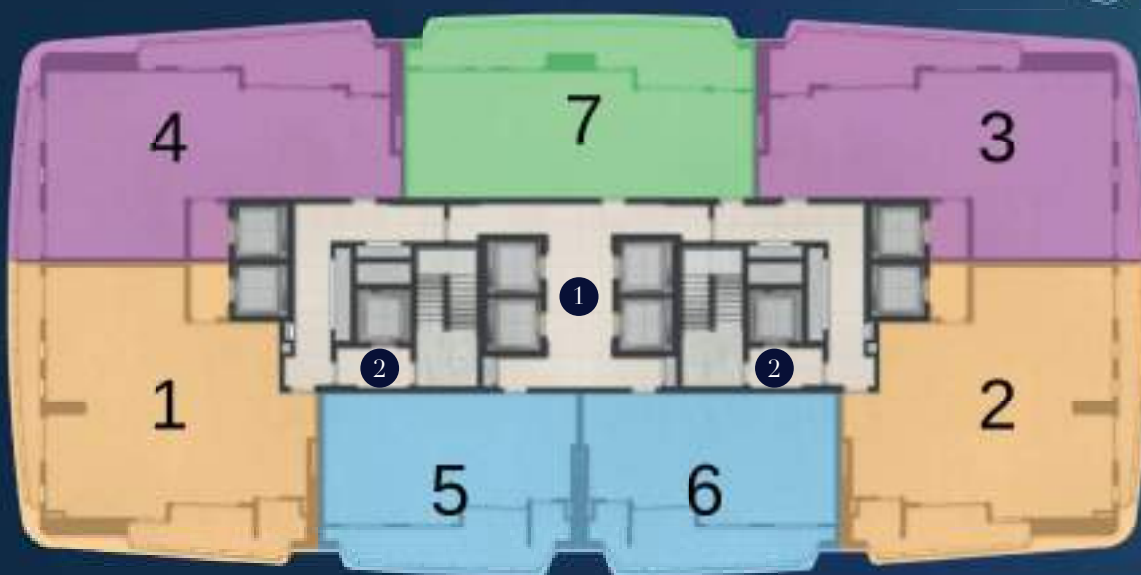
# PLANTAS

## 7º AO 34º ANDAR / 37º AO 49º ANDAR - PAVIMENTO TIPO

### 7 UNIDADES

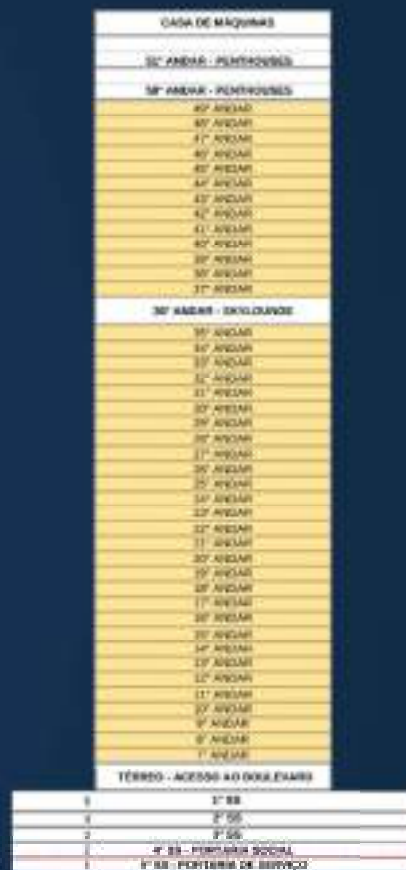
- ① HALL DE ELEVADORES SOCIAL
- ② HALL DE ELEVADORES DE SERVIÇO

- FINAIS 1 E 2 - 129M<sup>2</sup>
- FINAIS 3 E 4 - 122M<sup>2</sup>
- FINAIS 5 E 6 - 77M<sup>2</sup>
- FINAL 7 - 106M<sup>2</sup>



## CORTE ESQUEMÁTICO

MIX DE TIPOLOGIA	QUANT. DE UNIDADES
77 m <sup>2</sup> (1 vaga)	82
106 m <sup>2</sup> (2 vagas)	42
122 m <sup>2</sup> (2 vagas)	84
129 m <sup>2</sup> (2 vagas)	84
Penthouse 244 m <sup>2</sup> (4 vagas)	2
Penthouse 278 m <sup>2</sup> (4 vagas)	2
Penthouse 288 m <sup>2</sup> (4 vagas)	2
Penthouse 311 m <sup>2</sup> (4 vagas)	2
<b>TOTAL</b>	<b>300</b>



Material preliminar sujeito a alteração


## 77 M<sup>2</sup> - PLANTA-PADRÃO

2 DORMITÓRIOS + LAVABO

1 VAGA



 Piso nivelado entre living e terraço

 Ponto de água quente entregue na bancada da cozinha e banhos das suítes

 Ponto para coifa

 Infraestrutura para ar-condicionado nos dormitórios e áreas sociais.

 Planta flexível sem pilares internos

 Ponto para grill elétrico no terraço

 Janelas com amplitude visual

 Infraestrutura para futura instalação de automação

 Ponto de filtro para geladeira

Ilustração artística da planta humanizada padrão de 77m<sup>2</sup>. Os layouts, o mobiliário, as cores e as paginações de acabamentos apresentados nas imagens de venda são ilustrativas. Medidas de face a face das paredes, de acordo com projeto da prefeitura, são válidas e alterações em decorrência da execução da obra e dos acabamentos a serem utilizados. A área social entregue conforme o Memorial Descritivo do empreendimento. A planta poderá sofrer alterações no contexto da aprovação do projeto legal perante a Prefeitura Municipal de São Paulo, em virtude de determinação ou exigência dos poderes públicos e/ou por critérios técnicos construtivos e mercadológicos a critério exclusivo da incorporadora.




## 77 M<sup>2</sup> - PLANTA-OPÇÃO

1 SUÍTE + LIVING AMPLIADO + LAVABO

1 VAGA



 Piso nivelado entre living e terraço

 Ponto de água quente entregue na bancada da cozinha e banhos das suítes

 Ponto para coifa

 Infraestrutura para ar-condicionado nos dormitórios e áreas sociais.

 Planta flexível sem pilares internos

 Ponto para grill elétrico no terraço

 Janelas com amplitude visual

 Infraestrutura para futura instalação de automação

 Ponto de filtro para geladeira

Ilustração artística da planta humanizada opção de 77m<sup>2</sup>. Os layouts, o mobiliário, as cores e as paginações de acabamentos apresentados nas imagens de venda são ilustrativas. Medidas de face a face das paredes, de acordo com projeto da prefeitura, sujeitas a alterações em decorrência da execução da obra e dos acabamentos a serem utilizados. A área será entregue conforme o Memorial Descritivo do empreendimento. A planta poderá sofrer alterações no contexto da aprovação do projeto legal perante a Prefeitura Municipal de São Paulo, em virtude de determinação ou exigência dos poderes públicos e/ou por critérios técnicos construtivos e mercadológicos a critério exclusivo da incorporadora.

## 77 M<sup>2</sup> - APARTAMENTO DECORADO

1 SUÍTE + LIVING AMPLIADO + LAVABO


1 VAGA



 Piso nivelado entre living e terraço

 Planta flexível sem pilares internos

 Ponto de filtro para geladeira

 Ponto de água quente entregue na bancada da cozinha e banhos das suítes

 Ponto para grill elétrico no terraço

 Ponto para coifa

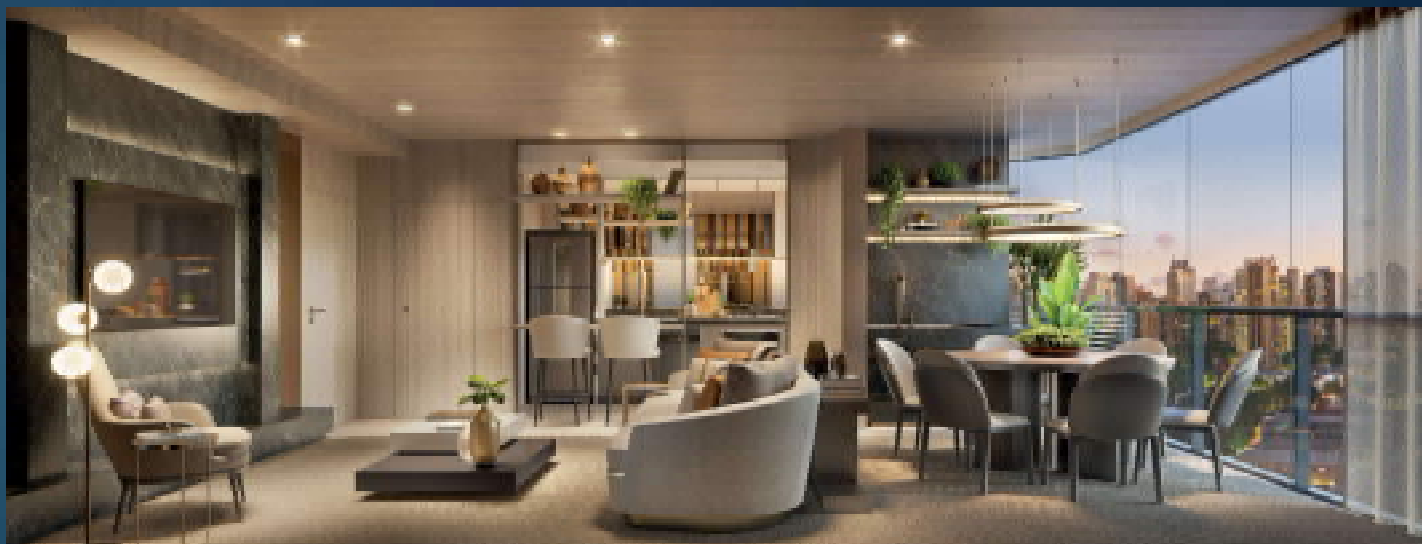
 Janelas com amplitude visual

 Infraestrutura para ar-condicionado nos dormitórios e áreas sociais.

 Infraestrutura para futura instalação de automação

Ilustração artística da planta humanizada do apartamento decorado de 77m<sup>2</sup>. Os layouts, o mobiliário, as cores e as paginações de acabamentos apresentados nas imagens de venda são ilustrativas. Medidas de face a face das paredes, de acordo com projeto da prefeitura, sujeitas a alterações em decorrência da execução da obra e dos acabamentos a serem utilizados. A área será entregue conforme o Memorial Descritivo do empreendimento. A planta poderá sofrer alterações no contexto da aprovação do projeto legal perante a Prefeitura Municipal de São Paulo, em virtude de determinação ou exigência dos poderes públicos e/ou por critérios técnicos construtivos e mercadológicos a critério exclusivo da incorporadora.

## LIVING DO APARTAMENTO DECORADO DE 77 M<sup>2</sup>



### PERSPECTIVA ILUSTRADA DO LIVING DO APARTAMENTO DE 77 M<sup>2</sup>\*

\*A perspectiva ilustrada do living do apartamento decorado de 77m<sup>2</sup> é meramente ilustrativa. Os layouts, o mobiliário, as cores e as paginações de acabamentos apresentadas nas imagens de venda são ilustrativas. A área será entregue conforme o Memorial Descritivo do empreendimento. O empreendimento poderá sofrer alterações no contexto da aprovação do projeto legal perante a Prefeitura Municipal de São Paulo, em virtude de determinação ou exigência dos poderes públicos e/ou por critérios técnicos construtivos e mercadológicos a critério exclusivo da incorporadora.

## 106 M<sup>2</sup> - PLANTA-PADRÃO

3 DORMITÓRIOS + LAVABO

2 VAGAS + DEPÓSITO PRIVATIVO



Amplio closet



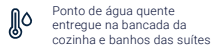
Piso nivelado entre living e terraço



Planta flexível sem pilares internos



Ponto de filtro para geladeira



Ponto de água quente entregue na bancada da cozinha e banhos das suítes



Ponto para grill elétrico no terraço



Ponto para coifa



Janelas com amplitude visual



Infraestrutura para ar-condicionado nos dormitórios e áreas sociais



Infraestrutura para futura instalação de automação

Ilustração artística da planta humanizada padrão de 106m<sup>2</sup>. Os layouts, o mobiliário, as cores e as paletas de acabamentos apresentados nas imagens de venda são ilustrativos. Medidas da face a face das paredes, de acordo com projeto da prefeitura, sujeitas a alterações em decorrência da execução da obra e dos acabamentos a serem utilizados. A área será entregue conforme o Memorial Descritivo do empreendimento. A planta poderá sofrer alterações no conteúdo da aprovação do projeto legal perante a Prefeitura Municipal de São Paulo, em virtude da determinação ou exigência dos poderes públicos a ser por critérios técnicos construtivos e mercadológicos a critério exclusivo da incorporadora.

## 106 M<sup>2</sup> - PLANTA-OPÇÃO

2 SUÍTES + LIVING AMPLIADO + LAVABO  
2 VAGAS + DEPÓSITO PRIVATIVO



Amplio closet



Ponto de filtro para geladeira



Ponto para coifa



Infraestrutura para ar-condicionado nos dormitórios e áreas sociais



Piso nivelado entre living e terraço



Ponto de água quente entregue na bancada da cozinha e banhos das suítes



Janelas com amplitude visual



Infraestrutura para futura instalação de automação



Planta flexível sem pilares internos



Ponto para grill elétrico no terraço

Ilustração artística da planta humanizada opção 106m<sup>2</sup>. Os layouts, o mobiliário, as cores e as paginações de acabamentos apresentados nas imagens de venda são ilustrativos. Medidas de face a face das paredes, de acordo com projeto da prefeitura, sujeitas a alterações em decorrência da execução da obra e dos acabamentos a serem utilizados. A área será entregue conforme o Memorial Descritivo do empreendimento. A planta poderá sofrer alterações no contexto da aprovação do projeto legal perante a Prefeitura Municipal de São Paulo, em virtude de determinação ou exigência dos poderes públicos e/ou por critérios técnicos construtivos e mercadológicos a critério exclusivo da incorporadora.

## LIVING DO APARTAMENTO DE 106 M<sup>2</sup>



PERSPECTIVA ILUSTRADA DO LIVING DO APARTAMENTO DE 106 M<sup>2</sup>\*

\*A perspectiva ilustrada do living do apartamento de 106m<sup>2</sup> é meramente ilustrativa. Os layouts, mobiliários, cores e as aplicações de acabamentos apresentados nas imagens de venda são ilustrativas. A área será entregue conforme o Memorial Descritivo do empreendimento. O empreendimento poderá sofrer alterações no contexto da aprovação do projeto legal perante a Prefeitura Municipal de São Paulo, em virtude de determinação ou exigência dos poderes públicos e/ou por critérios técnicos construtivos e mercadológicos a critério exclusivo da incorporadora.

## LIVING DO APARTAMENTO DE 122 M<sup>2</sup>



PERSPECTIVA ILUSTRADA DO LIVING DO APARTAMENTO DE 122 M<sup>2</sup>\*


\*A perspectiva ilustrada do living do apartamento de 122m<sup>2</sup> é meramente ilustrativa. Os layouts, mobiliários, as cores e as paletas de acabamentos apresentados nas imagens de venda são ilustrativas. A área será entregue conforme o Memorial Descritivo do empreendimento. O empreendimento poderá sofrer alterações no contexto da aprovação do projeto legal perante a Prefeitura Municipal de São Paulo, em virtude de determinação ou exigência dos poderes públicos e/ou por critérios técnicos construtivos e mercadológicos a critério exclusivo da incorporadora.

## 122 M<sup>2</sup> - PLANTA-PADRÃO

3 SUÍTES + LAVABO

2 VAGAS + DEPÓSITO PRIVATIVO




 Ampla closet

 Ponto de filtro para geladeira

 Ponto para coifa

 Infraestrutura para ar-condicionado nos dormitórios e áreas sociais

 Piso nivelado entre living e terraço

 Ponto de água quente entregue na bancada da cozinha e banhos das suítes

 Janelas com amplitude visual

 Infraestrutura para futura instalação de automação

 Planta flexível sem pilares internos

 Ponto para grill elétrico no terraço

Ilustração artística da planta humanizada padrão de 122m<sup>2</sup>. Os layouts, o mobiliário, as cores e as paginações de acabamentos apresentados nas imagens de venda são ilustrativas. Medidas de face a face das paredes, de acordo com projeto da prefeitura, sujeitas a alterações em decorrência da execução da obra e dos acabamentos a serem utilizados. A área será entregue conforme o Memorial Descritivo do empreendimento. A planta poderá sofrer alterações no contexto da aprovação do projeto legal perante a Prefeitura Municipal de São Paulo, em virtude de determinação ou exigência dos poderes públicos e/ou por critérios técnicos construtivos e mercadológicos a critério exclusivo da incorporadora.



## 122 M<sup>2</sup> - PLANTA-OPÇÃO

2 SUÍTES + LIVING AMPLIADO + LAVABO  
2 VAGAS + DEPÓSITO PRIVATIVO



Amplio closet



Ponto de filtro para geladeira



Ponto para coifa



Infraestrutura para ar-condicionado nos dormitórios e áreas sociais



Piso nivelado entre living e terraço



Ponto de água quente entregue na bancada da cozinha e banhos das suítes



Janelas com amplitude visual



Infraestrutura para futura instalação de automação



Planta flexível sem pilares internos



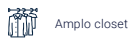
Ponto para grill elétrico no terraço

Ilustração artística da planta humanizada opção 122m<sup>2</sup>. Os layouts, o mobiliário, as cores e as paginações de acabamentos apresentados nas imagens de venda são ilustrativos. Medidas de face a face das paredes, de acordo com projeto da prefeitura, sujeitas a alterações em decorrência da execução da obra e dos acabamentos a serem utilizados. A área será entregue conforme o Memorial Descritivo do empreendimento. A planta poderá sofrer alterações no contexto da aprovação do projeto legal perante a Prefeitura Municipal de São Paulo, em virtude de determinação ou exigência dos poderes públicos e/ou por critérios técnicos construtivos e mercadológicos a critério exclusivo da incorporadora.

## 129 M<sup>2</sup> - PLANTA-PADRÃO

3 SUÍTES + LAVABO

2 VAGAS + DEPÓSITO PRIVATIVO



Amplio closet



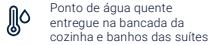
Piso nivelado entre living e terraço



Planta flexível sem pilares internos



Ponto de filtro para geladeira



Ponto de água quente entregue na bancada da cozinha e banhos das suítes



Ponto para grill elétrico no terraço



Ponto para coifa



Janelas com amplitude visual



Banheiro de serviço



Infraestrutura para ar-condicionado nos dormitórios e áreas sociais



Infraestrutura para futura instalação de automação

Ilustração artística da planta humanizada padrão de 129m<sup>2</sup>. Os layouts, o mobiliário, as cores e as paginações de acabamentos apresentados nas imagens de venda são ilustrativos. Medidas da face a face das paredes, de acordo com projeto da prefeitura, sujeitas a alterações em decorrência da execução da obra e dos acabamentos a serem utilizados. A área será entregue conforme o Memorial Descritivo do empreendimento. A planta poderá sofrer alterações no contexto da aprovação do projeto legal perante a Prefeitura Municipal de São Paulo, em virtude de determinação ou exigência dos poderes públicos e/ou por critérios técnicos construtivos e mercadológicos a critério exclusivo da incorporadora.

## 129 M<sup>2</sup> - PLANTA-OPÇÃO

2 SUÍTES + LIVING AMPLIADO + LAVABO

2 VAGAS + DEPÓSITO PRIVATIVO



Ampla closet



Piso nivelado entre living e terraço



Planta flexível sem pilares internos



Ponto de filtro para geladeira



Ponto de água quente entregue na bancada da cozinha e banhos das suítes



Ponto para grill elétrico no terraço



Ponto para coifa



Janelas com amplitude visual



Banheiro de serviço



Infraestrutura para ar-condicionado nos dormitórios e áreas sociais



Infraestrutura para futura instalação de automação

Ilustração artística da planta humanizada opção de 129m<sup>2</sup>. Os layouts, o mobiliário, as cores e as paletagens de acabamentos apresentados nas imagens de venda são ilustrativas. Medidas da face a face das paredes, de acordo com projeto da prefeitura, sujeitas a alterações em decorrência da execução da obra e dos acabamentos a serem utilizados. A área será entregue conforme o Memorial Descritivo do empreendimento. A planta poderá sofrer alterações no contexto da aprovação do projeto legal perante a Prefeitura Municipal de São Paulo, em virtude de determinação ou exigência dos poderes públicos e/ou por critérios técnicos construtivos e mercadológicos a critério exclusivo da incorporadora.

## 129 M<sup>2</sup> – PLANTA DECORADO

2 SUÍTES + LIVING AMPLIADO + LAVABO  
2 VAGAS + DEPÓSITO PRIVATIVO



Amplio closet



Piso nivelado entre living e terraço



Planta flexível sem pilares internos



Ponto de filtro para geladeira



Ponto de água quente entregue na bancada da cozinha e banhos das suítes



Ponto para grill elétrico no terraço



Ponto para coifa



Janelas com amplitude visual



Banheiro de serviço



Infraestrutura para ar-condicionado nos dormitórios e áreas sociais



Infraestrutura para futura instalação de automação

Ilustração artística da planta humanizada do decorado de 129m<sup>2</sup>. Os layouts, o mobiliário, as cores e as paginações de acabamentos apresentados nas imagens de venda são ilustrativas. Medidas de face a face das paredes, de acordo com projeto da prefeitura, sujeitas a alterações em decorrência da execução da obra e dos acabamentos a serem utilizados. A área será entregue conforme o Memorial Descritivo do empreendimento. A planta poderá sofrer alterações no contexto da aprovação do projeto legal perante a Prefeitura Municipal de São Paulo, em virtude de determinação ou exigência dos poderes públicos e/ou por critérios técnicos construtivos e mercadológicos a critério exclusivo da incorporadora.

## LIVING DO APARTAMENTO DECORADO DE 129 M<sup>2</sup>



### PERSPECTIVA ILUSTRADA DO LIVING DO APARTAMENTO DECORADO DE 129 M<sup>2</sup>\*

\*A perspectiva ilustrada do living do apartamento decorado de 129m<sup>2</sup> é meramente ilustrativa. Os layouts, o mobiliário, as cores e as paletagens de acabamentos apresentados nas imagens de venda são ilustrativas. A área será entregue conforme o Memorial Descritivo do empreendimento. O empreendimento poderá sofrer alterações no contexto da aprovação do projeto legal perante a Prefeitura Municipal de São Paulo, em virtude de determinação ou exigência dos poderes públicos e/ou por critérios técnicos construtivos e mercadológicos a critério exclusivo da incorporadora.

## 244 M<sup>2</sup> - PENTHOUSE

3 SUÍTES

4 VAGAS + DEPÓSITO

PAVIMENTO INFERIOR



Amplio closet



Piso nivelado entre living e terraço



Churrasqueira a carvão



Ponto de filtro para geladeira



Ponto de água quente entregue na bancada da cozinha e banhos das suítes



Banheiro de serviço



Ponto para coifa



Janelas com amplitude visual



Infraestrutura para ar-condicionado nos dormitórios e áreas sociais



Infraestrutura para futura instalação de automação

Ilustração artística da planta humanizada do penthouse de 244m<sup>2</sup>. Os layouts, o mobiliário, as cores e as paginações de acabamentos apresentados nas imagens de venda são ilustrativos. Medidas de face a face das paredes, de acordo com projeto da prefeitura, sujeitas a alterações em decorrência da execução da obra e dos acabamentos a serem utilizados. A área será entregue conforme o Memorial Descritivo do empreendimento. A planta poderá sofrer alterações no contexto da aprovação do projeto legal perante a Prefeitura Municipal de São Paulo, em virtude de determinação ou exigência dos poderes públicos e/ou por critérios técnicos construtivos e mercadológicos a critério exclusivo da incorporadora.

## PAVIMENTO SUPERIOR



## 278 M<sup>2</sup> - PENTHOUSE

3 SUÍTES

4 VAGAS + DEPÓSITO

PAVIMENTO  
INFERIOR



Ampla closet



Piso nivelado  
entre living e terraço



Churrasqueira a carvão



Ponto de filtro  
para geladeira



Ponto de água quente  
entregue na bancada da  
cozinha e banhos das suítes



Banheiro de serviço



Ponto para coifa



Janelas com  
amplitude visual



Infraestrutura para ar-condicionado  
nos dormitórios e áreas sociais



Infraestrutura para futura instalação  
de automação

Ilustração artística da planta humanizada do penthouse de 278m<sup>2</sup>. Os layouts, o mobiliário, as cores e as paginações de acabamentos apresentados nas imagens de venda são ilustrativos. Medidas de face a face das paredes, de acordo com projeto da prefeitura, sujeitas a alterações em decorrência da execução da obra e dos acabamentos a serem utilizados. A área será entregue conforme o Memorial Descritivo do empreendimento. A planta poderá sofrer alterações no contexto da aprovação do projeto legal perante a Prefeitura Municipal de São Paulo, em virtude de determinação ou exigência dos poderes públicos e/ou por critérios técnicos construtivos e mercadológicos a critério exclusivo da incorporadora.



# PAVIMENTO SUPERIOR



## 288 M<sup>2</sup> – PENTHOUSE

3 SUÍTES

4 VAGAS + DEPÓSITO

PAVIMENTO INFERIOR



Amplio closet



Ponto de filtro para geladeira



Ponto para coifa



Infraestrutura para ar-condicionado nos dormitórios e áreas sociais



Piso nivelado entre living e terraço



Ponto de água quente entregue na bancada da cozinha e banhos das suítes



Janelas com amplitude visual



Infraestrutura para futura instalação de automação



Churrasqueira a carvão



Banheiro de serviço

Ilustração artística da planta humanizada do penthouse de 288m<sup>2</sup>. Os layouts, o mobiliário, as cores e as sugestões de acabamento apresentados nas imagens de venda são ilustrativos. Medidas de face a face das paredes, de acordo com projeto da prefeitura, sujeitas a alterações em decorrência da execução da obra e dos acabamentos a serem utilizados. A área será entregue conforme o Memorial Descritivo do empreendimento. A planta poderá sofrer alterações no âmbito da aprovação do projeto legal perante a Prefeitura Municipal de São Paulo, em virtude de determinação ou exigência dos poderes públicos e/ou por critérios técnicos construtivos e mercadológicos a critério exclusivo da incorporadora.

# PAVIMENTO SUPERIOR



## LIVING DO APARTAMENTO PENTHOUSE DE 311 M<sup>2</sup>



PERSPECTIVA ILUSTRADA DO LIVING DO APARTAMENTO PENTHOUSE DE 311 M<sup>2</sup>

A perspectiva ilustrada do living do apartamento penthouse de 311 m<sup>2</sup> é meramente ilustrativa. Os materiais, acabamentos, cores e as especificações técnicas apresentadas nas imagens de venda são ilustrativas. A área está entregue conforme o Memorial Descritivo do empreendimento. O empreendimento poderá sofrer alterações no contexto da aprovação do projeto legal perante a Prefeitura Municipal de São Paulo, em virtude de determinações ou exigências dos órgãos públicos e/ou por critérios técnicos construtivos e mercadológicos a critério exclusivo da incorporadora.

## TERRAÇO DO APARTAMENTO PENTHOUSE DE 311 M<sup>2</sup>



PERSPECTIVA ILUSTRADA DO TERRAÇO DO APARTAMENTO PENTHOUSE DE 311 M<sup>2</sup>\*

\*A perspectiva ilustrada do terraço do apartamento penthouse de 311m<sup>2</sup> é meramente ilustrativa. Os layouts, o mobiliário, as cores e as paginações de acabamentos apresentados nas imagens de venda são ilustrativas. A área será entregue conforme o Memorial Descritivo do empreendimento. O empreendimento poderá sofrer alterações no contexto da aprovação do projeto legal perante a Prefeitura Municipal de São Paulo, em virtude de determinação ou exigência dos poderes públicos e/ou por critérios técnicos construtivos e mercadológicos à critério exclusivo da incorporadora.

## 311 M<sup>2</sup> - PENTHOUSE

3 SUÍTES

4 VAGAS + DEPÓSITO

PAVIMENTO INFERIOR



Ampla closet



Ponto de filtro para geladeira



Ponto para coifa



Infraestrutura para ar-condicionado nos dormitórios e áreas sociais



Piso nivelado entre living e terraço



Ponto de água quente entregue na bancada da cozinha e banhos das suítes



Janelas com amplitude visual



Infraestrutura para futura instalação de automação



Churrasqueira a carvão



Banheiro de serviço

Ilustração artística da planta humanizada do penthouse de 311 m<sup>2</sup>. Os layouts, o mobiliário, as cores e as paginações de acabamentos apresentados nas imagens de venda são ilustrativos. Medidas de face a face das paredes, de acordo com projeto da prefeitura, sujeitas a alterações em decorrência da execução da obra e dos acabamentos a serem utilizados. A área será entregue conforme o Memorial Descritivo do empreendimento. A planta poderá sofrer alterações no contexto da aprovação do projeto legal perante a Prefeitura Municipal de São Paulo, em virtude de determinação ou exigência dos poderes públicos e/ou por critérios técnicos construtivos e mercadológicos a critério exclusivo da incorporadora.

## PAVIMENTO SUPERIOR



## ESTIMATIVA DO VALOR DE CONDOMÍNIO



TIPOLOGIA	VALOR
77 m <sup>2</sup>	R\$ 1.078,00
106 m <sup>2</sup>	R\$ 1.484,00
122 m <sup>2</sup>	R\$ 1.708,00
129 m <sup>2</sup>	R\$ 1.806,00
Penthouse 244 m <sup>2</sup>	R\$ 3.416,00
Penthouse 278 m <sup>2</sup>	R\$ 3.892,00
Penthouse 288 m <sup>2</sup>	R\$ 4.032,00
Penthouse 311 m <sup>2</sup>	R\$ 4.354,00



