

# MÁXIMO

VILLA MASCOTE



VOCÊ MERECE O MELHOR DA ZONA SUL.



TER O QUE FAZ VOCÊ FELIZ SEMPRE POR PERTO.

ISSO É CERTAMENTE UMA DAS MELHORES COISAS DA VIDA.

APROVEITE O QUE UM CONDOMÍNIO COMPLETO E A ZONA SUL  
OFERECEM DE MELHOR PARA VOCÊ E SUA FAMÍLIA

SINTA-SE PRIVILEGIADO, SABENDO QUE O SEU CONDOMÍNIO  
E AS RUAS EM QUE VOCÊ ANDA TÊM AS MELHORES OPÇÕES DE LAZER.

ESTAR RODEADO DO QUE VOCÊ DESEJA É O MÁXIMO.

E O MELHOR DE TUDO, NO MELHOR DE VILA MASCOTE.

MÁXIMO  
VILLA MASCOTE



# CAMPO BELO, MOEMA, CHÁCARA FLORA E BROOKLIN.

ANTES DE MORAR AQUI, VOCÊ JÁ SABE  
QUEM SÃO SEUS MELHORES VIZINHOS.

- 3 MIN A PÉ - PÃO DE AÇÚCAR
- 4 MIN DE CARRO - ASSAÍ ATACADISTA
- 6 MIN DE CARRO - HOSPITAL M. DA VILA SANTA CATARINA
- 6 MIN DE CARRO - PARQUE NABUCO
- 7 MIN DE CARRO - PARQUE CORDEIRO - MARTIN LUTHER KING
- 7 MIN DE CARRO - AEROPORTO DE CONGONHAS
- 8 MIN DE CARRO - UNIVERSIDADE IBIRAPUERA



TERM. JABAQUARA



AV. VER. JOÃO DE LUCA



AEROPORTO CONGONHAS



PARQUE NABUCO



MÁXIMO  
VILA MASCOTE

PÃO DE AÇÚCAR

OBA HORTIFRUTI

SMART FIT

AEROPORTO DE CONGONHAS

MCDONALD'S

AV. WASHINGTON LUÍS

MÉRITO  
VILA MASCOTE

ASSAÍ ATACADISTA

AV. VEREADOR  
JOÃO DE LUCA

KALUNGA

CAIXA ECONÔMICA FEDERAL

DOG'S DAY

PRIMÍCIA DOS PÃES

AV. CUPECÊ

# VILA MASCOTE



FACHADA



PERSPECTIVA ILUSTRATIVA

VILA MASCOTE /// VILA MASCOTE /// VILA MASCOTE /// VILA MASCOTE /// VILA MASCOTE /// VILA MASCOTE /// VILA MASCOTE /// VILA MASCOTE /// VILA MASCOTE /// VILA MASCOTE





# MÁXIMO

VILLA MASCOTE

## 2 DORMS

COM OPÇÃO DE SUÍTE  
E TERRAÇO  
LAZER COMPLETO  
E ROOFTOP

- **ÁREA DO TERRENO:** 2.879,30M<sup>2</sup>
- **NÚMERO DE APARTAMENTOS POR ANDAR:**  
TORRE A - 15 APARTAMENTOS POR ANDAR  
TORRE B - 8 APARTAMENTOS POR ANDAR
- **NÚMERO DE TORRES:** 2 TORRES
- **NÚMERO DE ELEVADORES:**  
TORRE A - 6 ELEVADORES  
TORRE B - 4 ELEVADORES
- **NÚMERO DE UNIDADES:** 544 UNIDADES
- **NÚMERO DE ANDARES:**  
TORRE A + 24 PAVIMENTOS + ROOFTOP  
TORRE B + 23 PAVIMENTOS + ROOFTOP
- **NÚMERO DE VAGAS DE AUTOMÓVEIS:** 58 VAGAS



DO ROOFTOP  
AO MERGULHO NA PISCINA:

MÁXIMO É TER LAZER ACIMA  
E ABAIXO DE VOCÊ.

- DELIVERY
- LOBBY
- SPORT BAR
- PET CARE
- BRINQUEDOTECA
- SALÃO DE FESTAS
- FITNESS
- EASY MARKET<sup>1</sup>
- COWORKING
- LAVANDERIA<sup>1</sup>
- CHURRASQUEIRA
- APOIO FESTAS
- PLAYGROUND
- PISCINA
- SOLÁRIO
- PET PLACE
- MIRANTE
- ESPAÇO ZEN
- ESTAR
- BATE PAPO
- PRAÇA
- APOIO GOURMET
- FIRE SPACE
- LOUNGE CONVIVÊNCIA

VILA

<sup>1</sup>OS ITENS EASY MARKET E LAVANDERIA PODERÃO CONTAR COM PRESTAÇÃO DE SERVIÇO TERCEIRIZADO E INDEPENDENTE DA INCORPORADORA, SENDO SUA UTILIZAÇÃO MEDIANTE PAGAMENTO PELO CONDÔMINO (PAY-PER-USE).



PISCINA

# PISCINA

PERSPECTIVA ILLUSTRATIVA



ROOFTOP



PERSPECTIVA ILLUSTRATIVA

BAUHAUS  
MAGGIO - LUGLIO 1927  
PA







LOBBY





PLAYGROUND



PERSPETTIVA ILLUSTRATIVA













ROOFTOP

PERSPECTIVA ILLUSTRATIVA



# CHURRASQUEIRA- QUILERA

CHURRASQUEIRA





# FITNESS

FITNESS









 easy market



<sup>1</sup>ESSE ITEM PODERÁ CONTAR COM PRESTAÇÃO DE SERVIÇO TERCEIRIZADO E INDEPENDENTE DA INCORPORADORA, SENDO SUA UTILIZAÇÃO MEDIANTE PAGAMENTO PELO CONDÔMIO (PAY-PER-USE).











DELIVERY

PERSPECTIVA ILUSTRATIVA

VILA MASCOTE /// VILA MASCOTE /// VILA MASCOTE /// VILA MASCOTE /// VILA MASCOTE /// VILA MASCOTE /// VILA MASCOTE /// VILA MASCOTE







<sup>1</sup>ESSE ITEM PODERÁ CONTAR COM PRESTAÇÃO DE SERVIÇO TERCEIRIZADO E INDEPENDENTE DA INCORPORADORA, SENDO SUA UTILIZAÇÃO MEDIANTE PAGAMENTO PELO CONDÔMIO (PAY-PER-USE).



SPORT BAR



SPORT BAR





VILA MASCOTE /// VILA MASCOTE /// VILA MASCOTE /// VILA MASCOTE /// VILA MASCOTE /// VILA MASCOTE /// VILA MASCOTE /// VILA MASCOTE /// VILA MASCOTE /// VILA MASCOTE

FACHADA (DETALHE)



IMPLANTAÇÃO





TÉRREO TORRE A



TÉRREO TORRE B

- 10 - PORTARIA
- 11 - CLAUSURA SERVIÇO
- 12 - CLAUSURA SOCIAL
- 13 - DELIVERY
- 14 - LOBBY
- 15 - SPORT BAR
- 16 - PET CARE
- 17 - SALÃO DE FESTAS
- 18 - FITNESS
- 19 - BRINQUEDOTECA
- 20 - EASY MARKET'
- 21 - COWORKING
- 22 - LAVANDERIA'
- 23 - ÁREA TÉCNICA / APOIO



ROOFTOP TORRE A



ROOFTOP TORRE B

- 24 - CHURRASQUEIRA
- 25 - APOIO GOURMET
- 26 - ESTAR / FIRE SPACE
- 27 - BATE-PAPO
- 28 - ESPAÇO ZEN
- 29 - MIRANTE
- 30 - ESTAR
- 31 - PRAÇA
- 32 - ÁREA TÉCNICA



- 01 - ESTACIONAMENTO
- 02 - PLAYGROUND
- 03 - PET PLACE
- 04 - SOLÁRIO
- 05 - PISCINA ADULTO
- 06 - PISCINA INFANTIL
- 07 - RESERVATÓRIOS
- 08 - DEPÓSITO DE LIXO
- 09 - ÁREA TÉCNICA

ÁREAS COMUNS ENTREGUES EQUIPADAS E DECORADAS.

ILUSTRAÇÃO ARTÍSTICA DA IMPLANTAÇÃO. AS IMAGENS APRESENTADAS NOS DESENHOS, ARTES, PERSPECTIVAS, ANÚNCIOS OU QUALQUER OUTRA FORMA DE VISUALIZAÇÃO SÃO MERAMENTE ILUSTRATIVAS, BEM COMO A REPRODUÇÃO DA VEGETAÇÃO DA MAQUETE REPRESENTA ARTISTICAMENTE A FAIXA ALTA DAS ESPÉCIES. O EMPREENDIMENTO SERÁ ENTREGUE COM A VEGETAÇÃO IMPLANTADA POR MEIO DE MUDAS, CONFORME ESPECIFICAÇÃO DO PROJETO PAISAGÍSTICO. OS ITENS EASY MARKET E LAVANDERIA PODERÃO CONTAR COM PRESTAÇÃO DE SERVIÇO TERCEIRIZADO E INCORPORADO, SENDO SUA UTILIZAÇÃO MEDIANTE PAGAMENTO PELO CONDOMÍNIO, PPM PER USE.





# PLANTAS

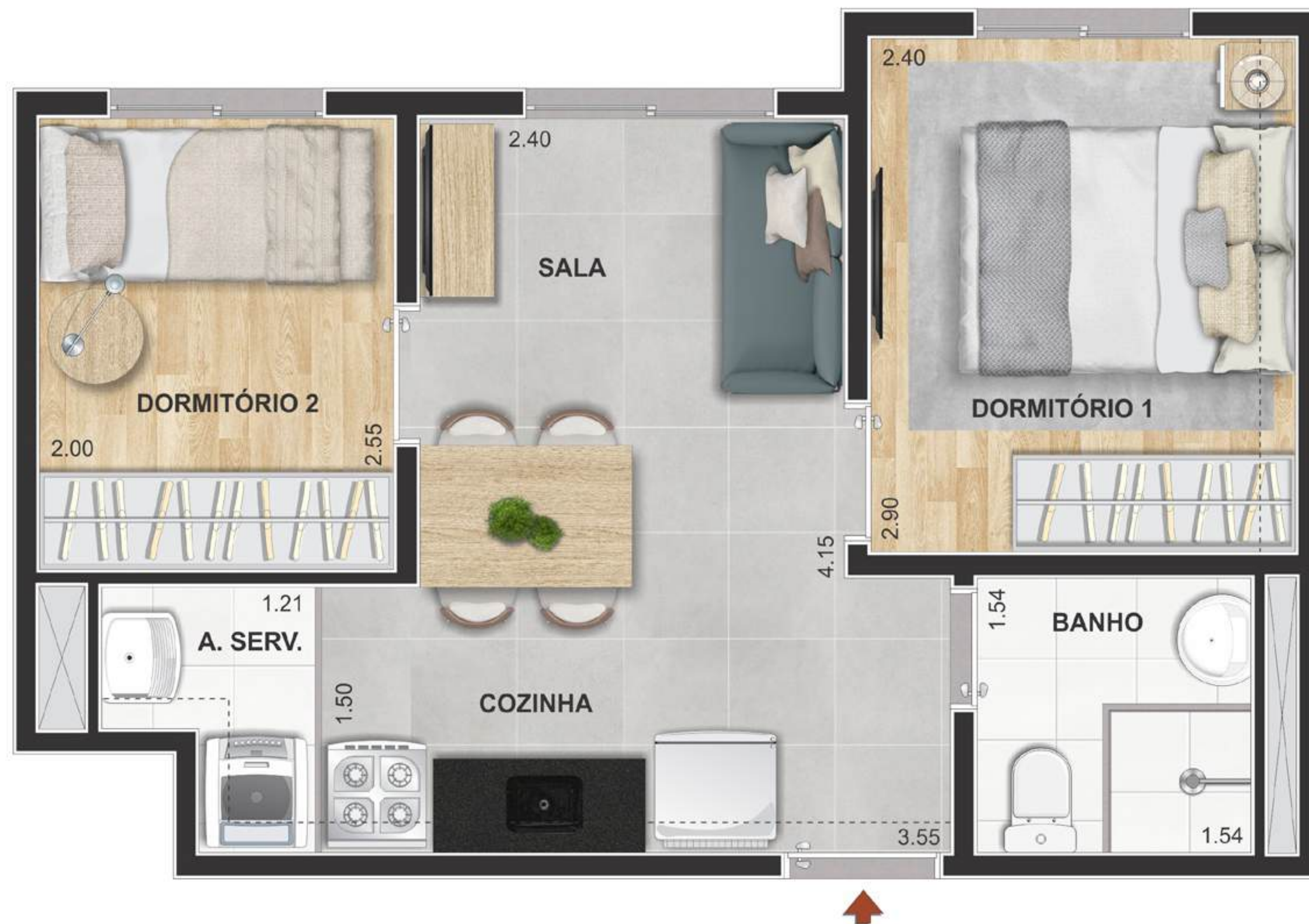
PORTARIA





# 2 DORMS - 32,90M<sup>2</sup>

COMPROU, GANHOU: 2 PISO LAMINADO NOS DORMITÓRIOS





# 2 DORMS - 34,42M<sup>2</sup>

COMPROU, GANHOU:² PISO LAMINADO NOS DORMITÓRIOS



A DECORAÇÃO É MERAMENTE ILUSTRATIVA. OS MÓVEIS, EQUIPAMENTOS E REVESTIMENTOS NÃO SÃO PARTES INTEGRANTES DO CONTRATO. AS COTAS SÃO DE PAREDE ACABADA PODENDO SOFRER ALTERAÇÕES NO DECORRER DA OBRA. O EMPREENDIMENTO SERÁ CONSTRUÍDO EM ALVENARIA ESTRUTURAL, PORTANTO FICA PROIBIDO: REMOVER OU MODIFICAR AS PAREDES ESTRUTURAIS, TOTAL OU PARCIALMENTE; ABRIR VÃOS OU RASGOS, AINDA QUE PEQUENOS, PARA QUALQUER INSTALAÇÃO, OU PERMITIR QUE TERCEIROS O FAÇAM. ISSO EQUIVALERIA A REMOVER UM PILAR OU UMA VIGA DE CONCRETO, O QUE AFETARIA A ESTABILIDADE DE TODA A EDIFICAÇÃO. OS DORMITÓRIOS DOS APARTAMENTOS, POSSUEM PISO LAMINADO \*CONFIRA O MEMORIAL DESCRITIVO DO CLIENTE PARA MAIS INFORMAÇÕES.



# 2 DORMS COM TERRAÇO

## 37,44M<sup>2</sup>

COMPROU, GANHOU: 2° PISO LAMINADO NOS DORMITÓRIOS



A DECORAÇÃO É MERAMENTE ILUSTRATIVA. OS MÓVEIS, EQUIPAMENTOS E REVESTIMENTOS NÃO SÃO PARTES INTEGRANTES DO CONTRATO. AS COTAS SÃO DE PAREDE ACABADA PODENDO SOFRER ALTERAÇÕES NO DECORRER DA OBRA. O EMPREENDIMENTO SERÁ CONSTRUÍDO EM ALVENARIA ESTRUTURAL, PORTANTO FICA PROIBIDO: REMOVER OU MODIFICAR AS PAREDES ESTRUTURAIS, TOTAL OU PARCIALMENTE; ABRIR VÃOS OU RASGOS, AINDA QUE PEQUENOS, PARA QUALQUER INSTALAÇÃO, OU PERMITIR QUE TERCEIROS O FAÇAM. ISSO EQUIVALERIA A REMOVER UM PILAR OU UMA VIGA DE CONCRETO, O QUE AFETARIA A ESTABILIDADE DE TODA A EDIFICAÇÃO. OS DORMITÓRIOS DOS APARTAMENTOS, POSSUEM PISO LAMINADO. CONFIRA O MEMORIAL DESCRITIVO DO CLIENTE PARA MAIS INFORMAÇÕES.



# 2 DORMS COM TERRAÇO

## 38,42M<sup>2</sup>

COMPROU, GANHOU: 2° PISO LAMINADO NOS DORMITÓRIOS



A DECORAÇÃO É MERAMENTE ILUSTRATIVA. OS MÓVEIS, EQUIPAMENTOS E REVESTIMENTOS NÃO SÃO PARTES INTEGRANTES DO CONTRATO. AS COTAS SÃO DE PAREDE ACABADA PODENDO SOFRER ALTERAÇÕES NO DECORRER DA OBRA. O EMPREENDIMENTO SERÁ CONSTRUÍDO EM ALVENARIA ESTRUTURAL, PORTANTO FICA PROIBIDO: REMOVER OU MODIFICAR AS PAREDES ESTRUTURAIS, TOTAL OU PARCIALMENTE; ABRIR VÃOS OU RASGOS, AINDA QUE PEQUENOS, PARA QUALQUER INSTALAÇÃO, OU PERMITIR QUE TERCEIROS O FAÇAM. ISSO EQUIVALERIA A REMOVER UM PILAR OU UMA VIGA DE CONCRETO, O QUE AFETARIA A ESTABILIDADE DE TODA A EDIFICAÇÃO. OS DORMITÓRIOS DOS APARTAMENTOS, POSSUEM PISO LAMINADO. CONFIRA O MEMORIAL DESCRITIVO DO CLIENTE PARA MAIS INFORMAÇÕES.



# 2 DORMS COM TERRAÇO

## 42,38M<sup>2</sup>

COMPROU, GANHOU: 2° PISO LAMINADO NOS DORMITÓRIOS





# 2 DORMS COM SUÍTE E TERRAÇO

## 45,05M<sup>2</sup>

COMPROU, GANHOU:² PISO LAMINADO NOS DORMITÓRIOS | INFRAESTRUTURA PARA AR-CONDICIONADO | PERSIANAS DE ENROLAR | BANCADAS EM GRANITO



A DECORAÇÃO É MERAMENTE ILUSTRATIVA. OS MÓVEIS, EQUIPAMENTOS E REVESTIMENTOS NÃO SÃO PARTES INTEGRANTES DO CONTRATO. AS COTAS SÃO DE PAREDE ACABADA PODENDO SOFRER ALTERAÇÕES NO DECORRER DA OBRA. O EMPREENDIMENTO SERÁ CONSTRUÍDO EM ALVENARIA ESTRUTURAL, PORTANTO FICA PROIBIDO: REMOVER OU MODIFICAR AS PAREDES ESTRUTURAIS, TOTAL OU PARCIALMENTE; ABRIR VÃOS OU RASGOS, AINDA QUE PEQUENOS, PARA QUALQUER INSTALAÇÃO, OU PERMITIR QUE TERCEIROS O FAÇAM. ISSO EQUIVALERIA A REMOVER UM PILAR OU UMA VIGA DE CONCRETO, O QUE AFETARIA A ESTABILIDADE DE TODA A EDIFICAÇÃO. OS DORMITÓRIOS DOS APARTAMENTOS, POSSUEM PISO LAMINADO.²CONFIRA O MEMORIAL DESCRITIVO DO CLIENTE PARA MAIS INFORMAÇÕES.



# 2 DORMS COM SUÍTE E TERRAÇO

## 46,70M<sup>2</sup>

COMPROU, GANHOU: PISO LAMINADO NOS DORMITÓRIOS | INFRAESTRUTURA PARA AR-CONDICIONADO | PERSIANAS DE ENROLAR | BANCADAS EM GRANITO



A DECORAÇÃO É MERAMENTE ILUSTRATIVA. OS MÓVEIS, EQUIPAMENTOS E REVESTIMENTOS NÃO SÃO PARTES INTEGRANTES DO CONTRATO. AS COTAS SÃO DE PAREDE ACABADA PODENDO SOFRER ALTERAÇÕES NO DECORRER DA OBRA. O EMPREENDIMENTO SERÁ CONSTRUÍDO EM ALVENARIA ESTRUTURAL, PORTANTO FICA PROIBIDO: REMOVER OU MODIFICAR AS PAREDES ESTRUTURAIS, TOTAL OU PARCIALMENTE; ABRIR VÃOS OU RASGOS, AINDA QUE PEQUENOS, PARA QUALQUER INSTALAÇÃO, OU PERMITIR QUE TERCEIROS O FAÇAM. ISSO EQUIVALERIA A REMOVER UM PILAR OU UMA VIGA DE CONCRETO, O QUE AFETARIA A ESTABILIDADE DE TODA A EDIFICAÇÃO. OS DORMITÓRIOS DOS APARTAMENTOS, POSSUEM PISO LAMINADO. CONFIRA O MEMORIAL DESCRITIVO DO CLIENTE PARA MAIS INFORMAÇÕES.



# VOCÊ JÁ CONHECE O PROGRAMA CURY CHEGA MAIS?

COM ELE, VOCÊ GANHA MUITAS VANTAGENS E SORRISOS SEMPRE QUE MANTIVER SEUS PAGAMENTOS EM DIA.



## PARCELA PREMIADA

COM 6 MESES EM DIA, A CURY DESCONTA UMA PRA VOCÊ.

e tem mais



DESCONTOS PARA ANTECIPAÇÃO DE PARCELAS



PRIORIDADE NA VISTORIA DO IMÓVEL



PRIORIDADE NA ENTREGA DE CHAVES

ACESSE O PORTAL DE RELACIONAMENTO E SAIBA MAIS: [RELACIONAMENTOCURY.COM.BR](https://relacionamentocury.com.br)







MASCOTE





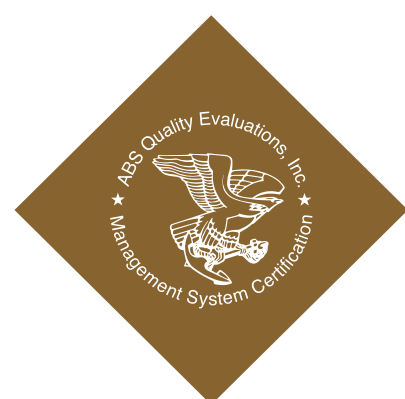
## CERTIFICADOS & PRÊMIOS:



PREMIADA 12 VEZES PELO  
ADEMI MASTER IMOBILIÁRIO



PREMIADA 27 VEZES  
PELO TOP IMOBILIÁRIO



ABS QUALITY  
EVALUATIONS



PREMIADA 11 VEZES  
PELO MASTER  
IMOBILIÁRIO



PBQP DO HABITAT  
NÍVEL A



## TER UM APARTAMENTO CURY É GARANTIR QUALIDADE, CONFIANÇA E SOLIDEZ.

Com empreendimentos em 30 cidades do Brasil, a Cury é reconhecida pelo Prêmio Top Imobiliário, Prêmio Master Imobiliário e Ademi-RJ, além de ser certificada na categoria máxima de repassadora pela Caixa Econômica Federal, com ISO-9001/2001 e o nível "A", o máximo do Programa Brasileiro da Qualidade e Produtividade na Habitação (PBQP-H).

Temos 61 anos de história. Somos uma das maiores construtoras do país e uma das líderes do segmento de habitação. Contamos com quase 8.500 profissionais, diretos e indiretos. Nosso sucesso vem da qualidade de integração de processos, que vai desde a escolha do terreno ao relacionamento próximo com nossos clientes, indo muito além da entrega das chaves.

Com resultados expressivos, estamos no seleto grupo de empresas listadas no mercado da B3 e temos o reconhecimento junto aos nossos colaboradores, clientes e fornecedores.

É por isso que a Cury tem credibilidade, e você pode confiar.





 **CURY**





INTERMEDIÇÃO, INCORPORAÇÃO E CONSTRUÇÃO:

